

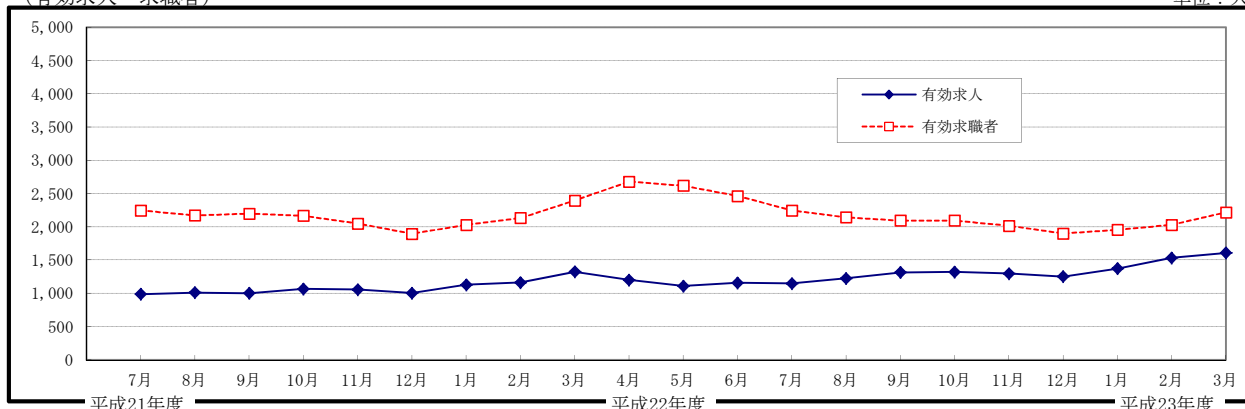
参 考 資 料 1

(月 次 推 移)

○労働需給状況

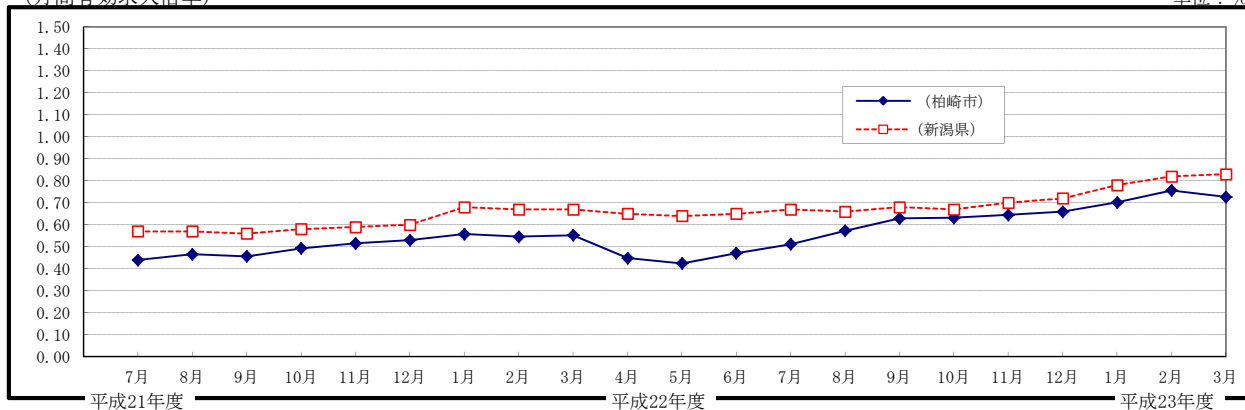
(有効求人・求職者)

単位：人



(月間有効求人倍率)

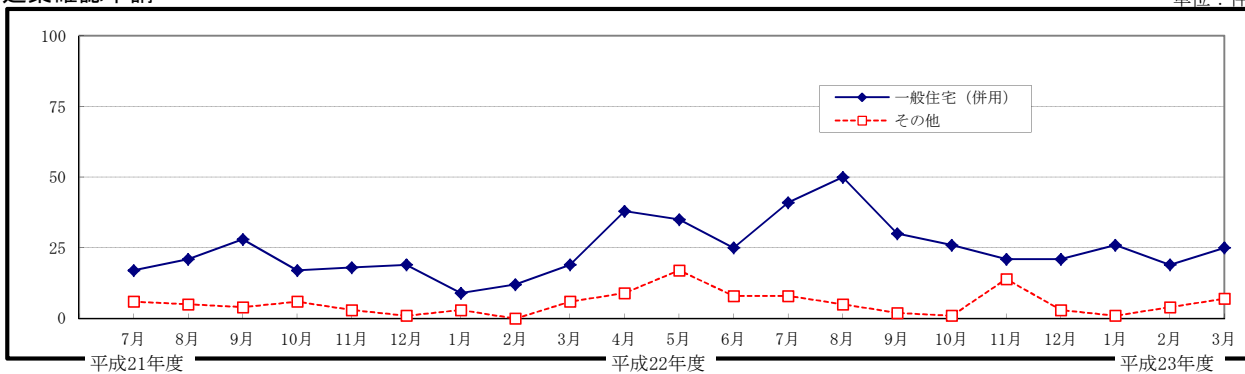
単位：%



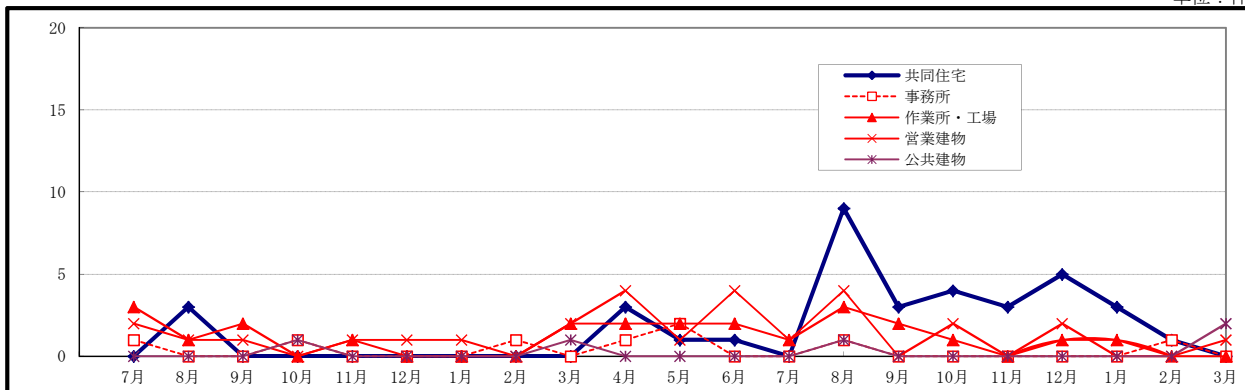
(注)有効求人・求職者及び月間有効求人倍率ともに、平成22年1月分までは「パートを除く常用」、平成22年2月からは「パートを含む全数」の計数となっております。

○建築確認申請

単位：件



単位：件

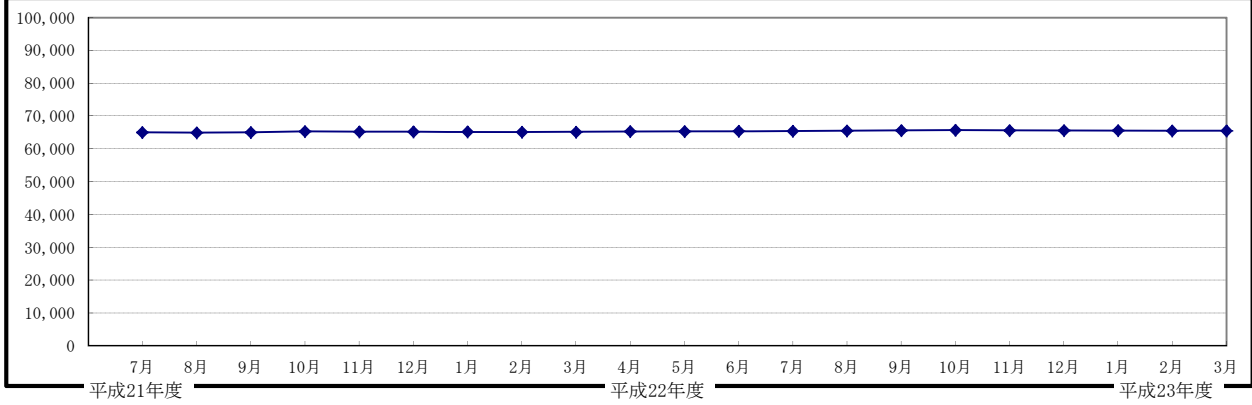


(注)建築確認申請については、平成23年3月までは市交付分のみ、平成23年4月からは民間確認検査機関を含む交付分となっております。

○電力使用量

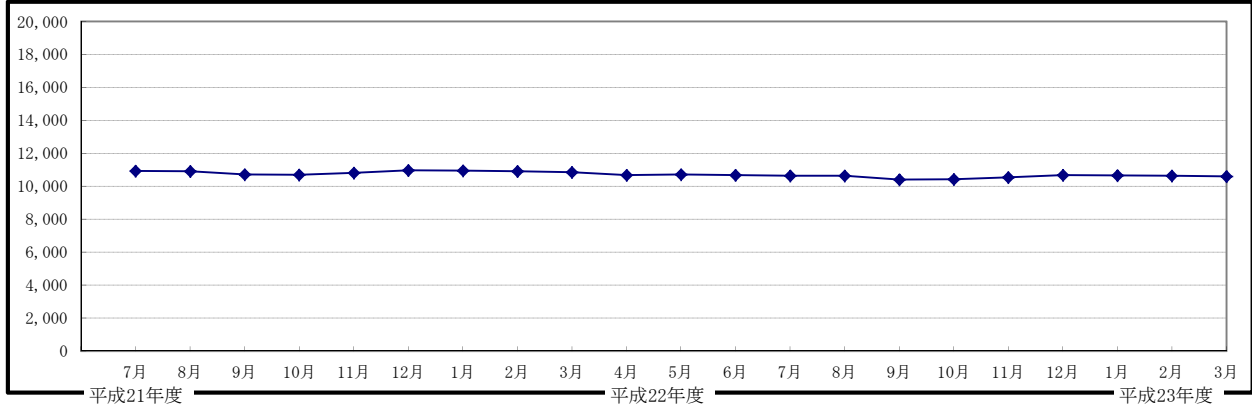
(電灯契約数)

単位：口



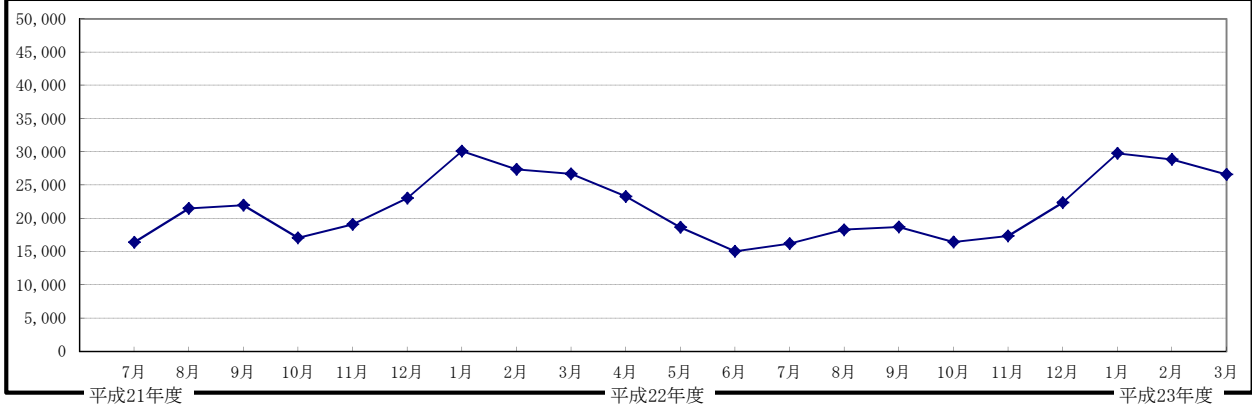
(電力契約数)

単位：口



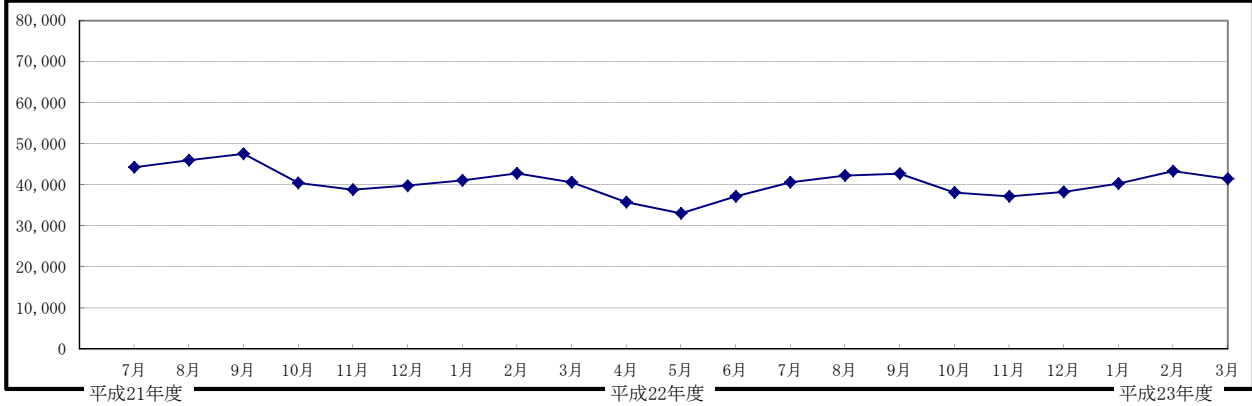
(電灯使用量)

単位：千kwh



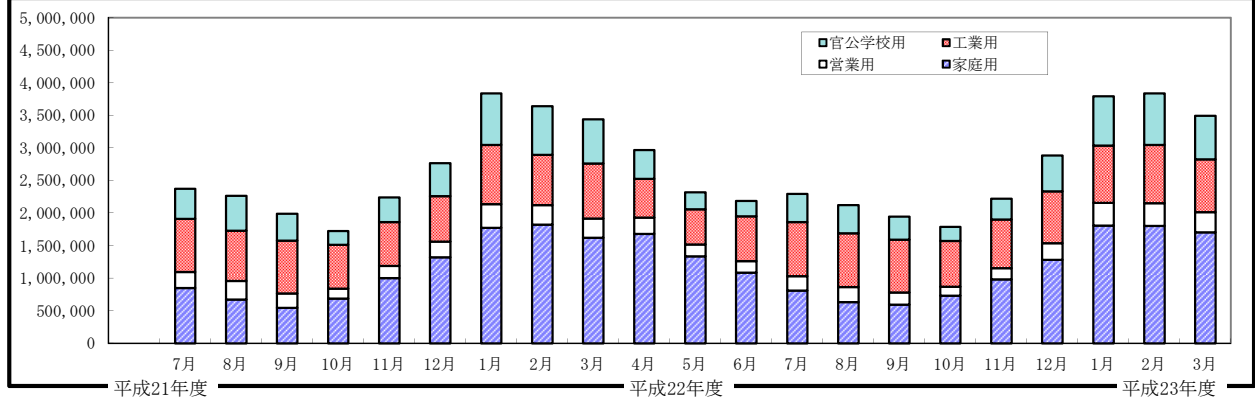
(電力使用量)

単位：千kwh



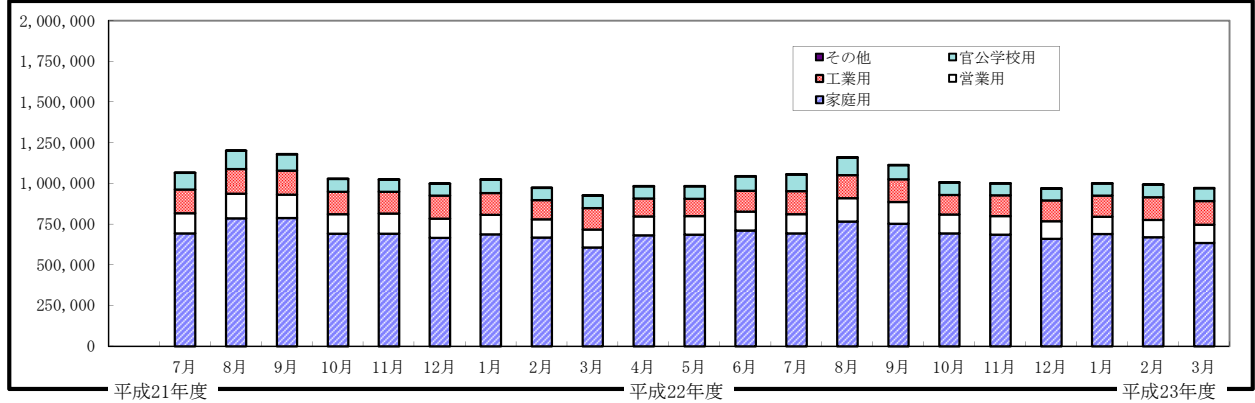
○ガス供給量

単位:m³



○水道給水量

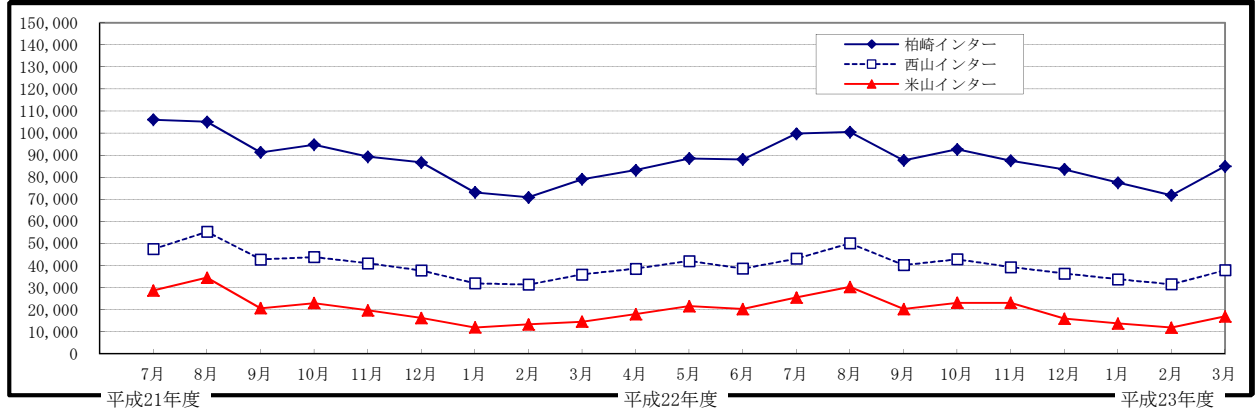
単位:m³



○北陸自動車道利用状況

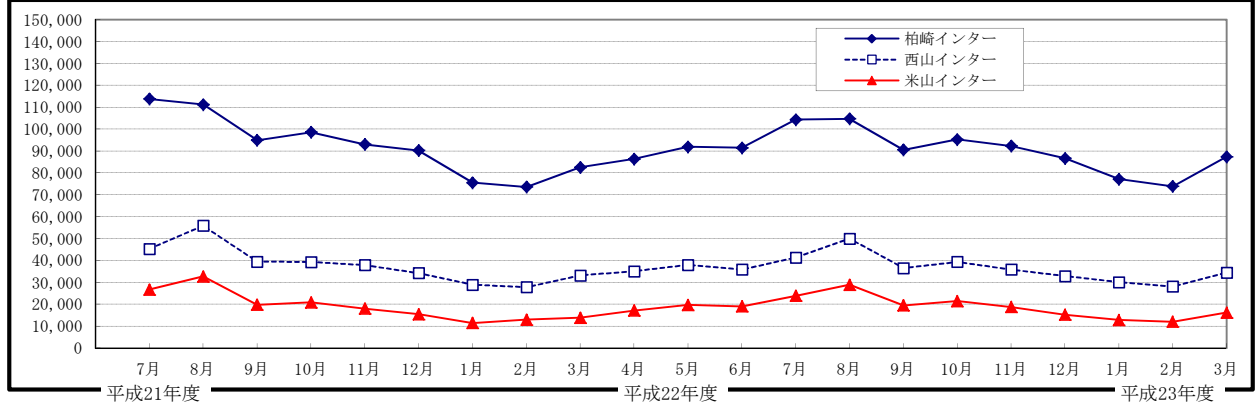
(入口)

単位:台

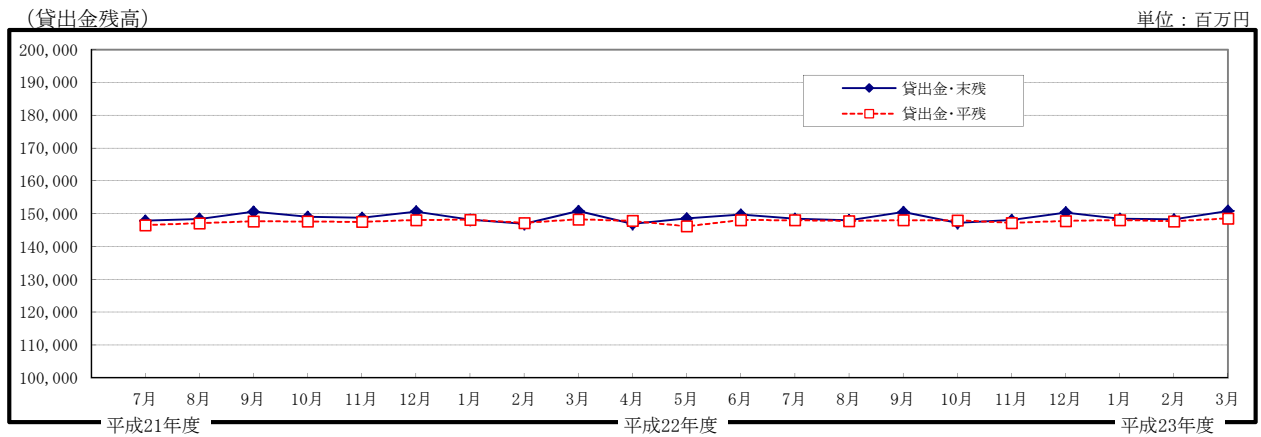
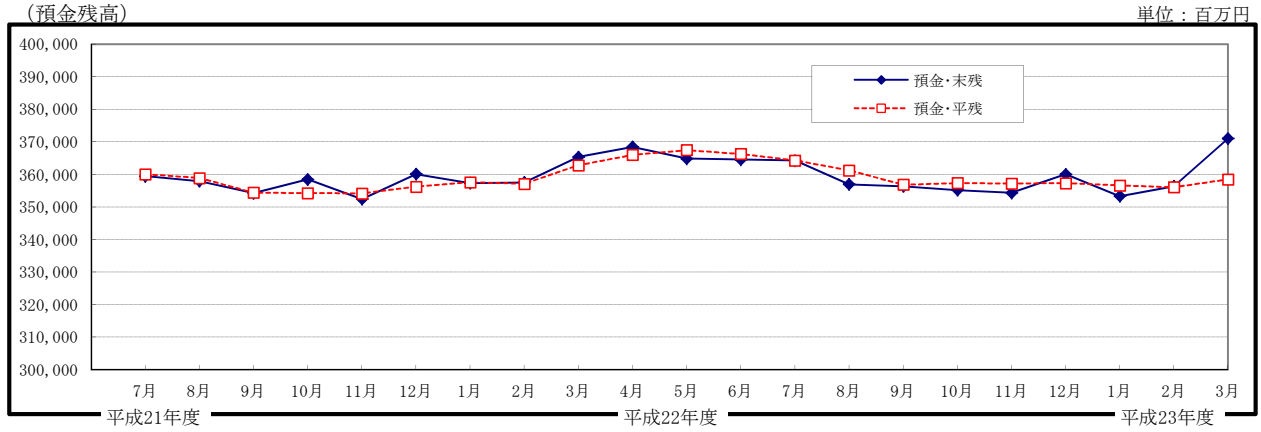


(出口)

単位:台



○市内金融機関預貸金残高



○手形交換高

