

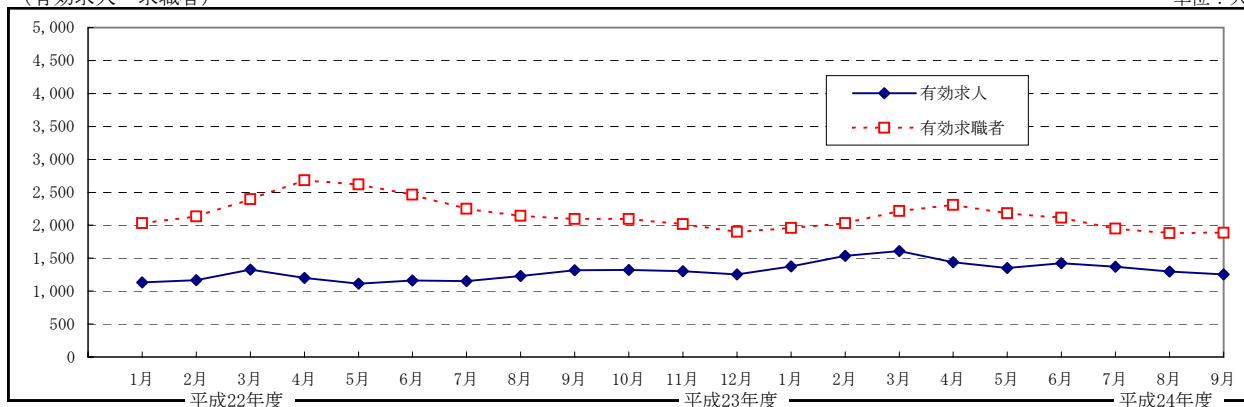
# 参 考 資 料 1

( 月 次 推 移 )

## ○労働需給状況

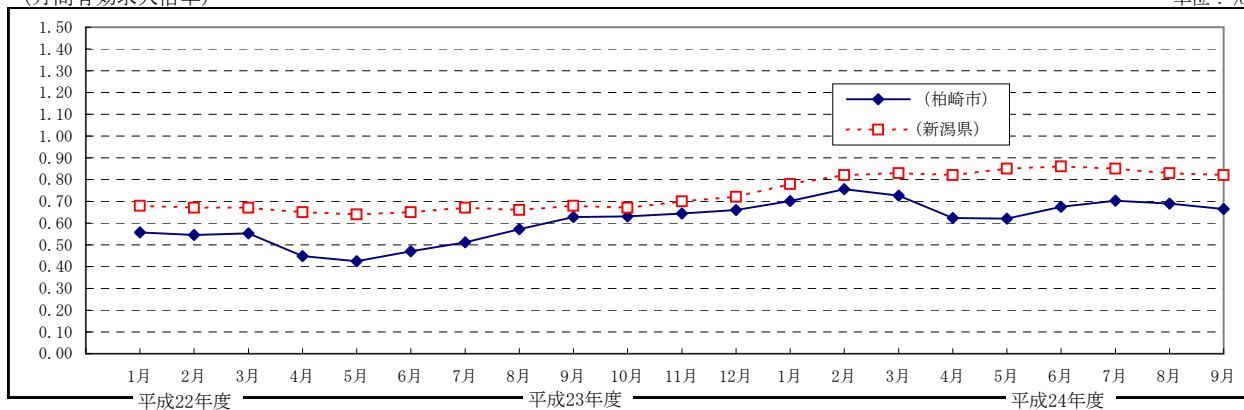
(有効求人・求職者)

単位：人



(月間有効求人倍率)

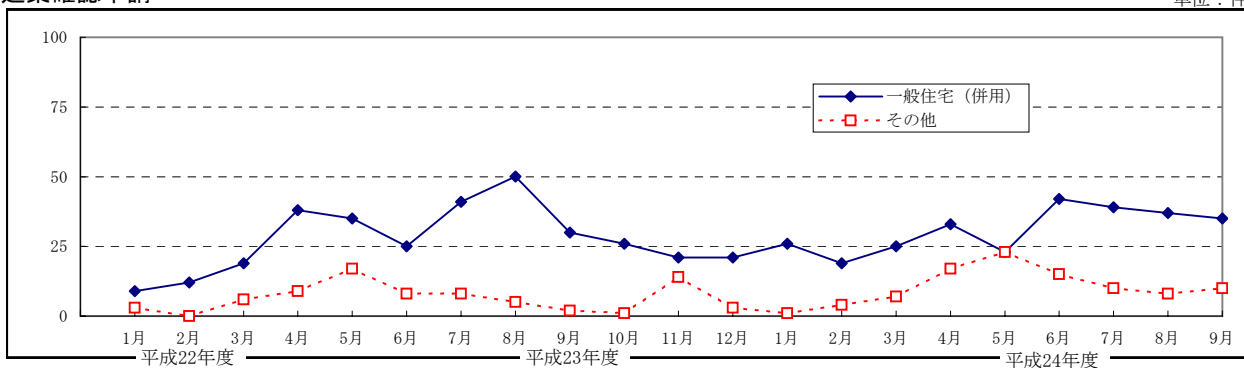
単位：%



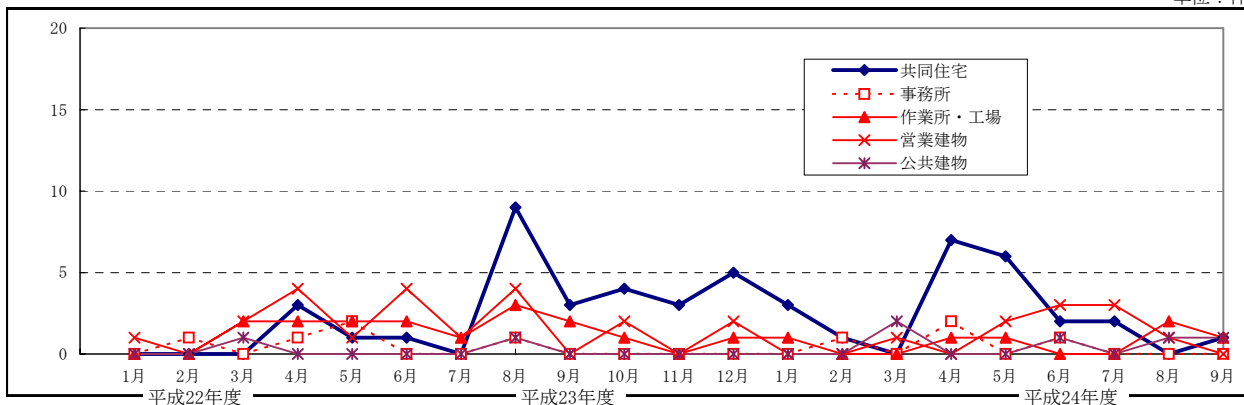
(注)有効求人・求職者及び月間有効求人倍率ともに、「パートを含む全数」の計数となっております。

## ○建築確認申請

単位：件



単位：件

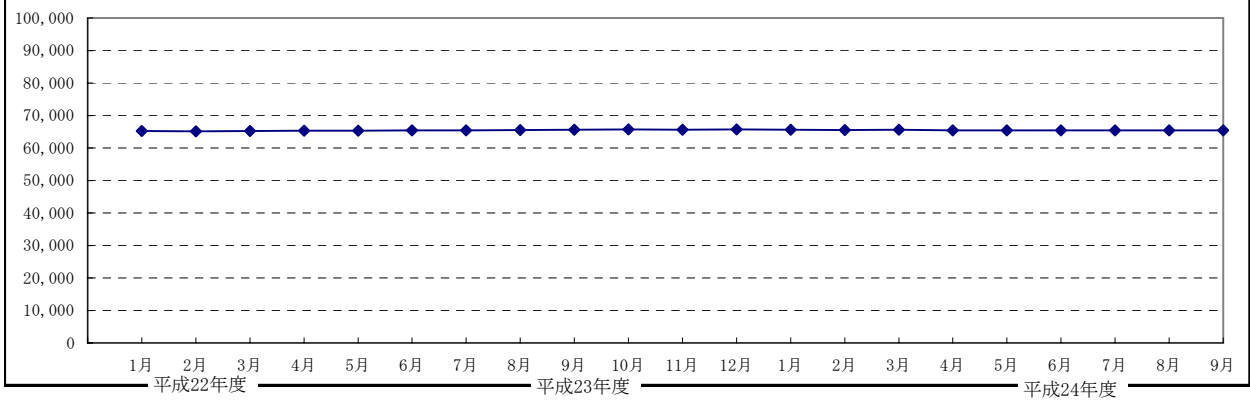


(注)建築確認申請については、平成23年3月までは市受付分のみ計数、平成23年4月からは民間確認検査機関を含む受付件数の計数となっております。

## ○電力使用量

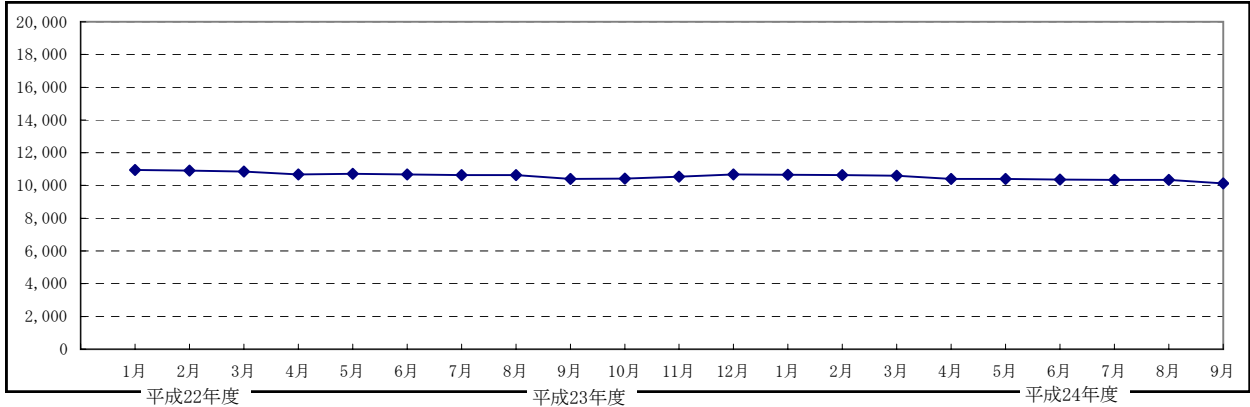
(電灯契約数)

単位：口



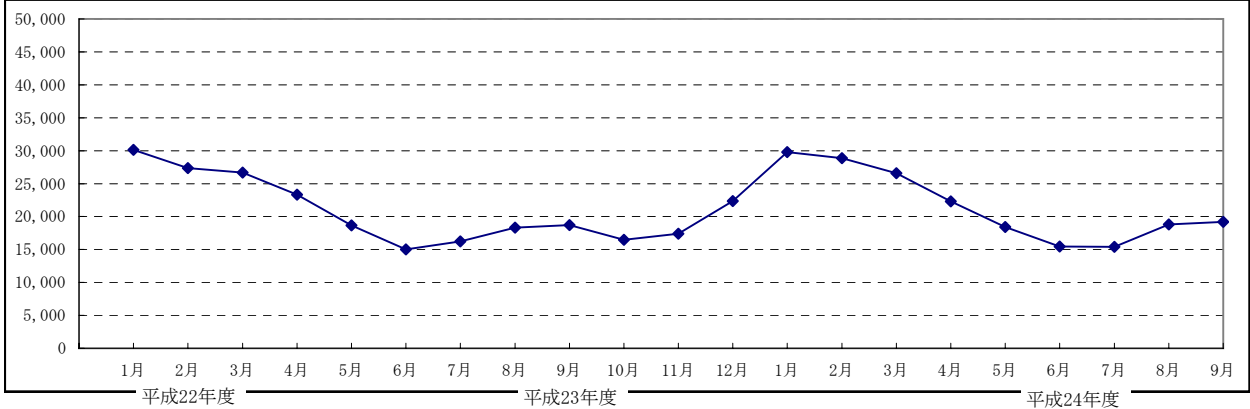
(電力契約数)

単位：口



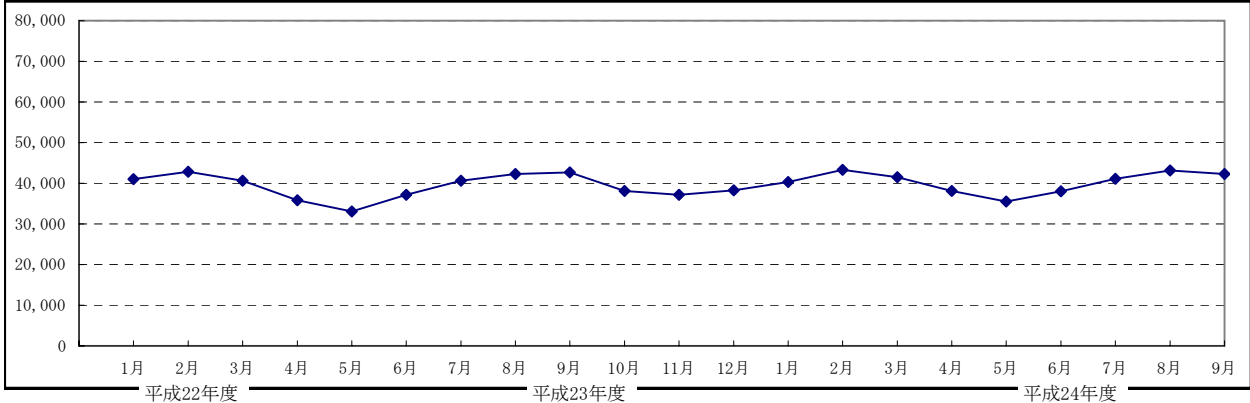
(電灯使用量)

単位：千kwh



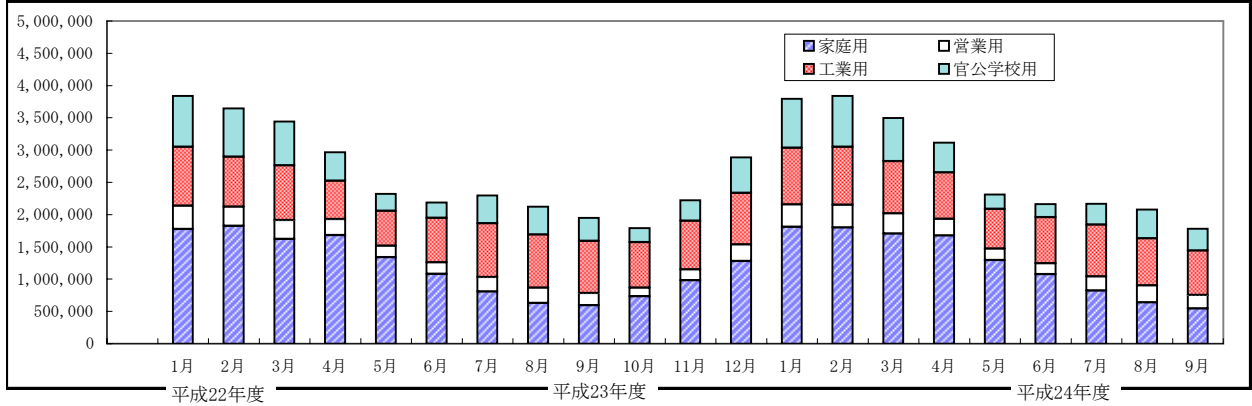
(電力使用量)

単位：千kwh



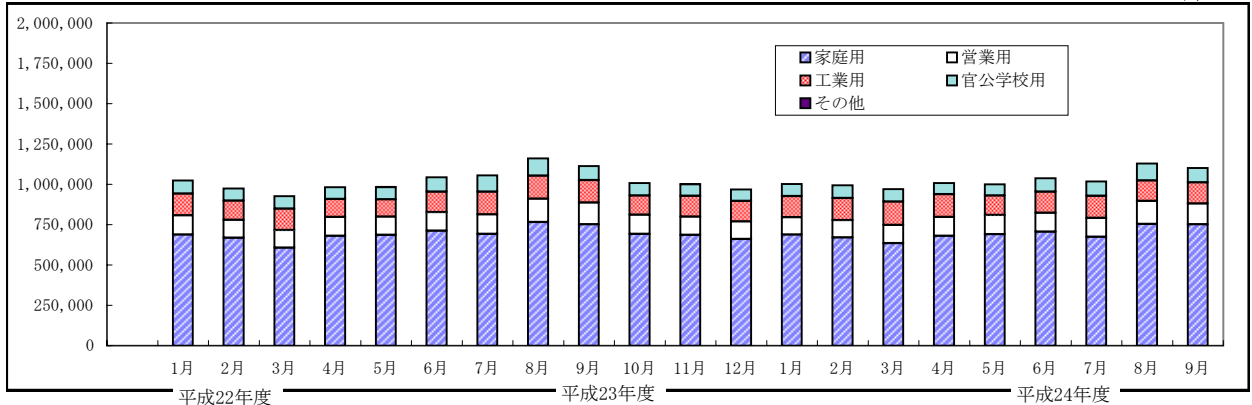
○ガス供給量

単位:m<sup>3</sup>



○水道給水量

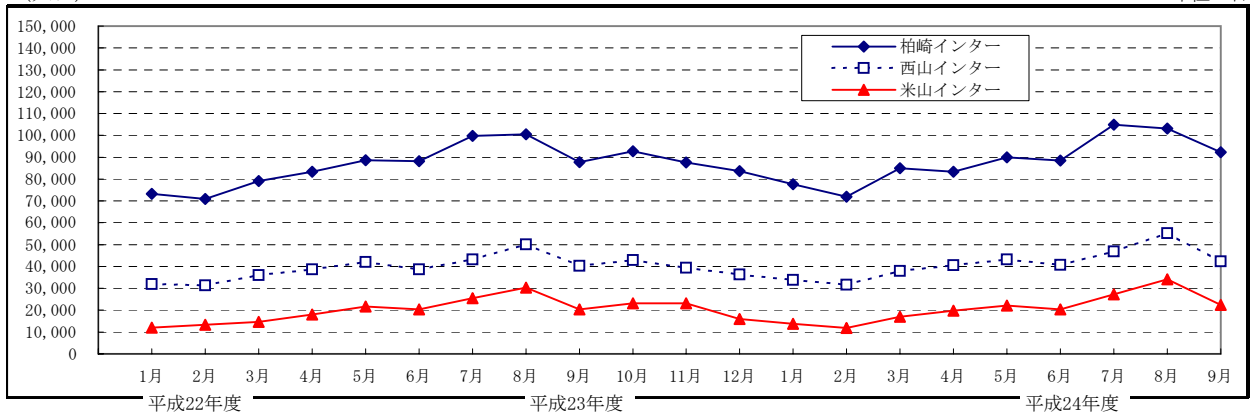
単位:m<sup>3</sup>



○北陸自動車道利用状況

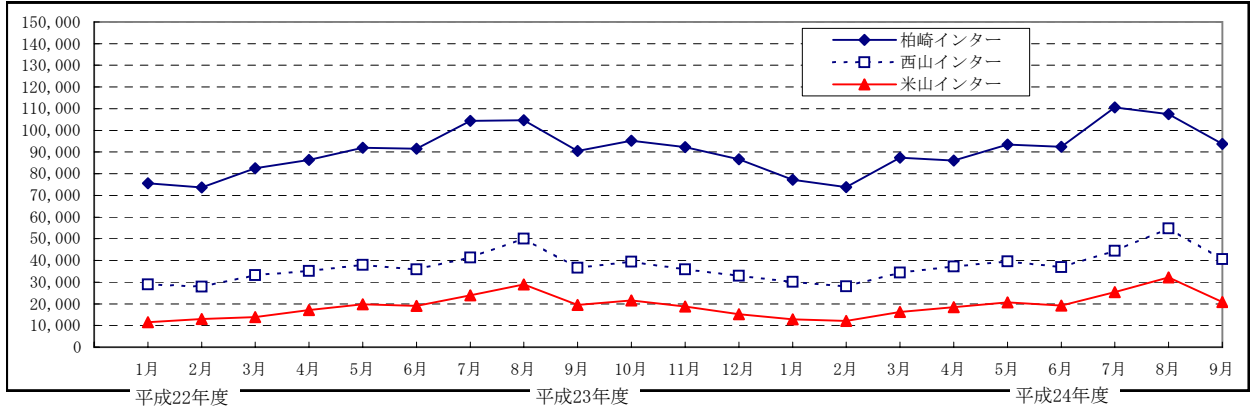
(入口)

単位:台



(出口)

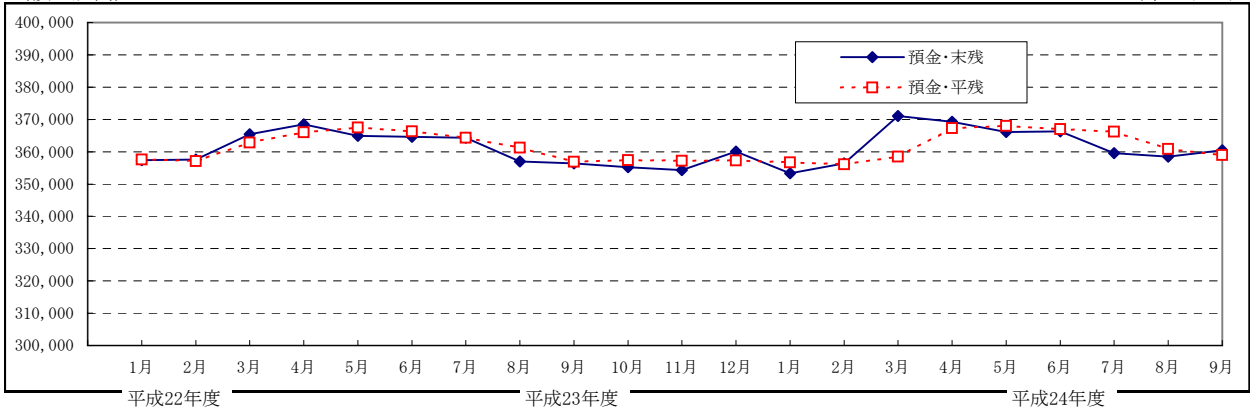
単位:台



○市内金融機関預貸金残高

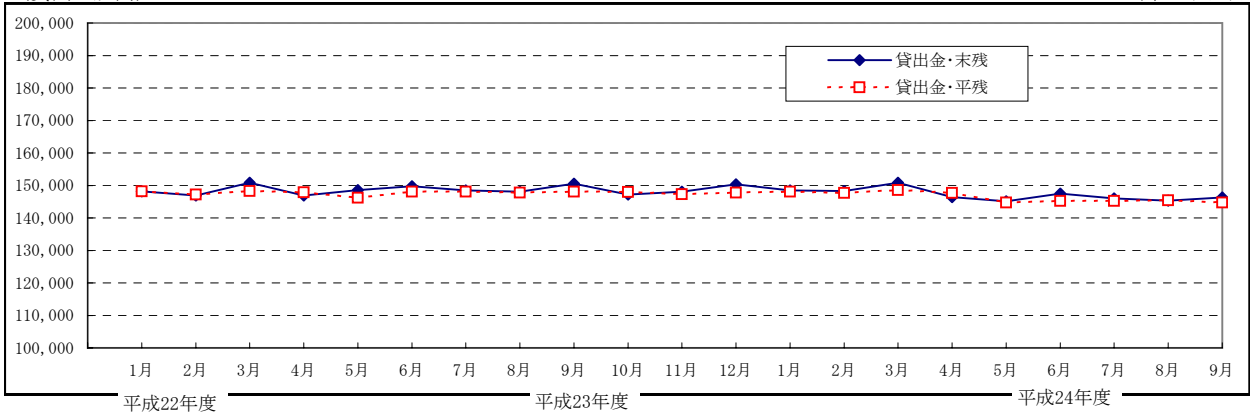
(預金残高)

単位：百万円



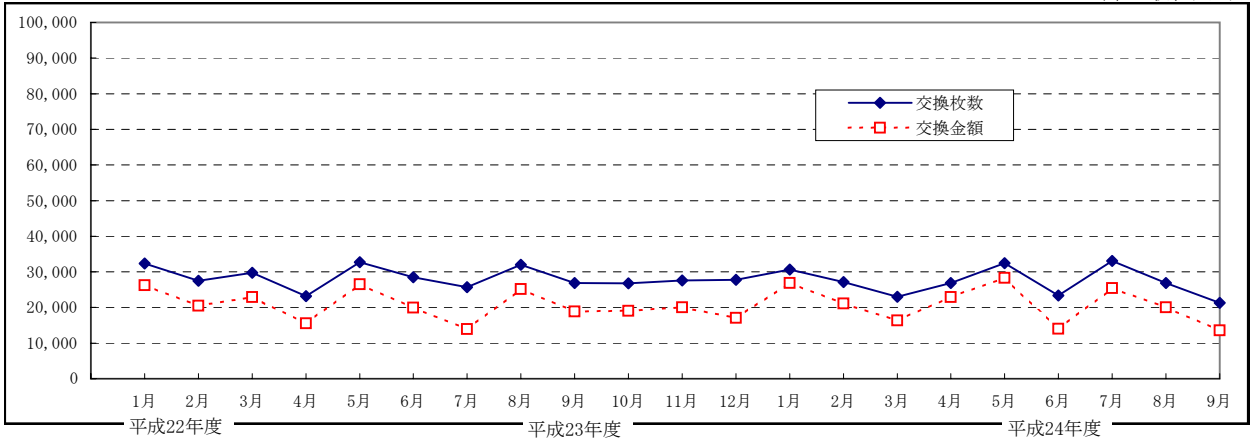
(貸出金残高)

単位：百万円



○手形交換高

単位：枚、百万円



単位：枚、百万円

