

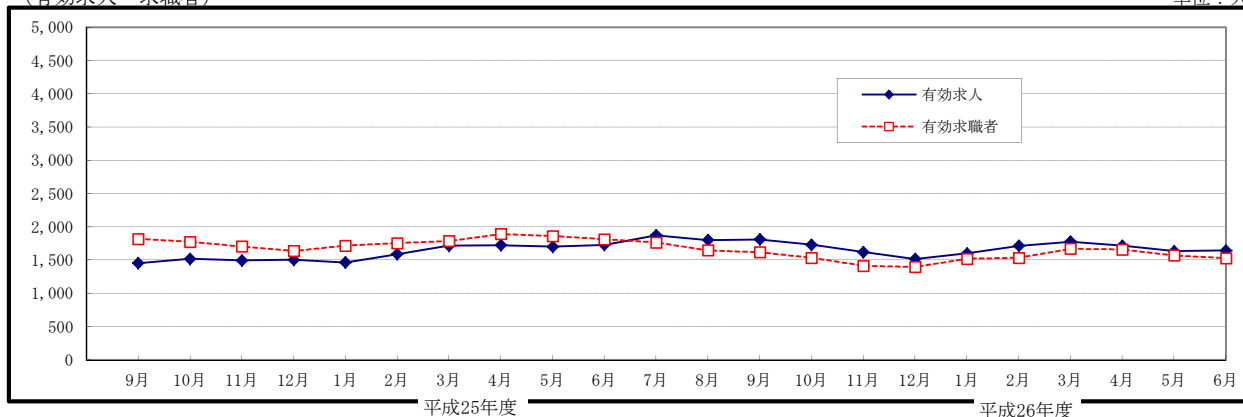
参 考 資 料 1

(月 次 推 移)

○労働需給状況

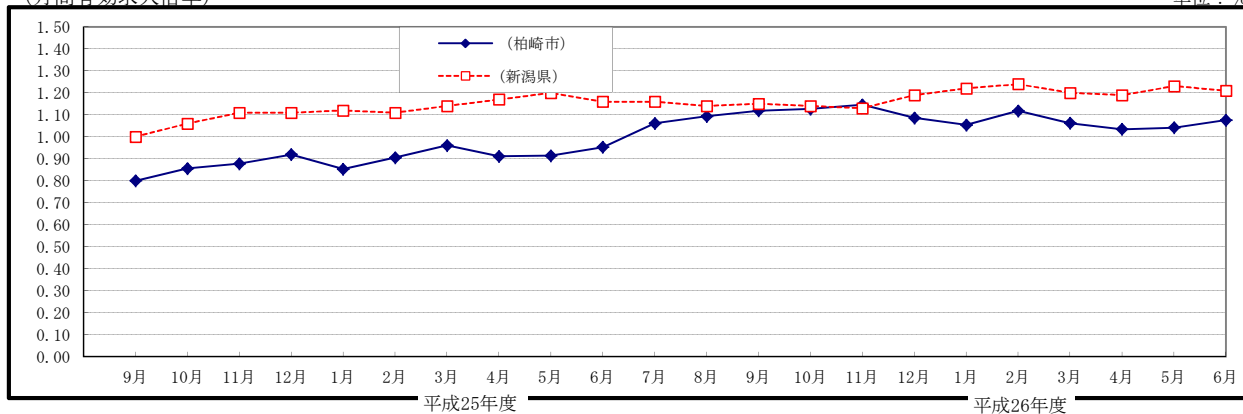
(有効求人・求職者)

単位：人



(月間有効求人倍率)

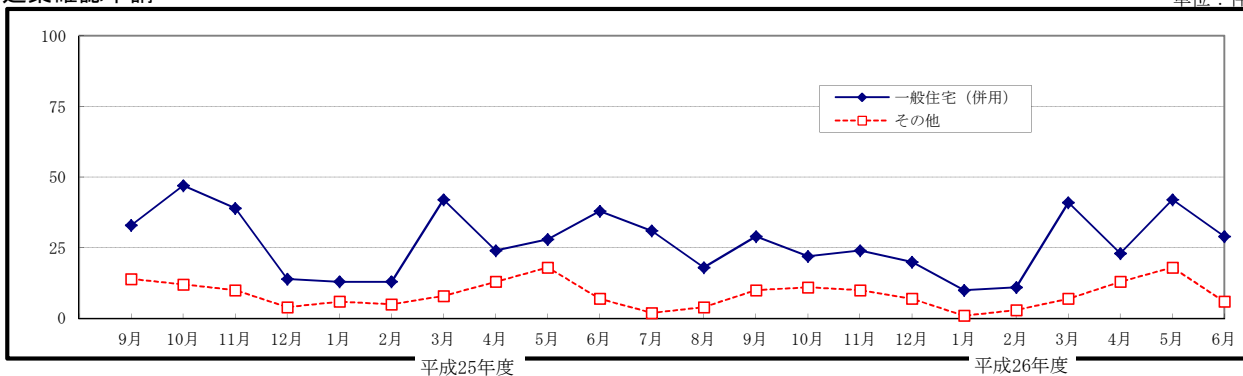
単位：%



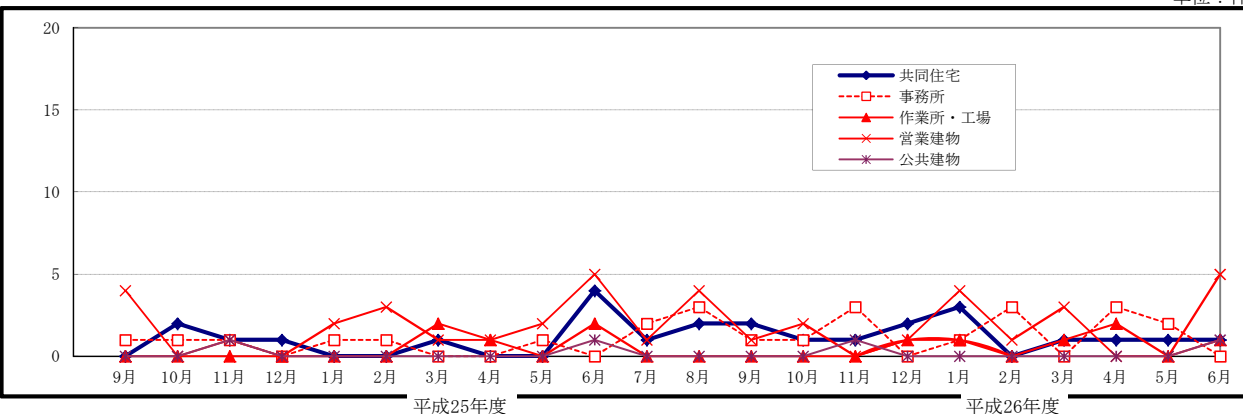
(注)有効求人・求職者及び月間有効求人倍率ともに、「パートを含む全数」の計数となっております。

○建築確認申請

単位：件

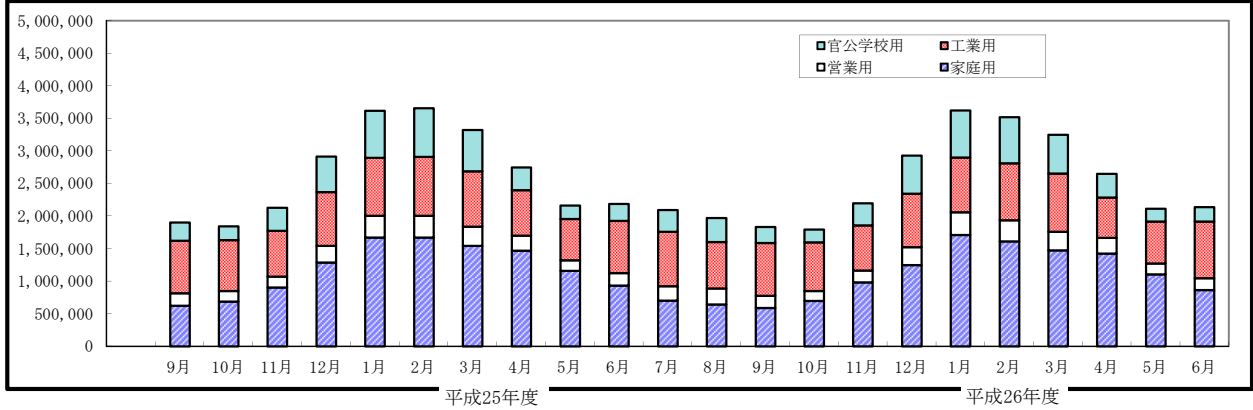


単位：件



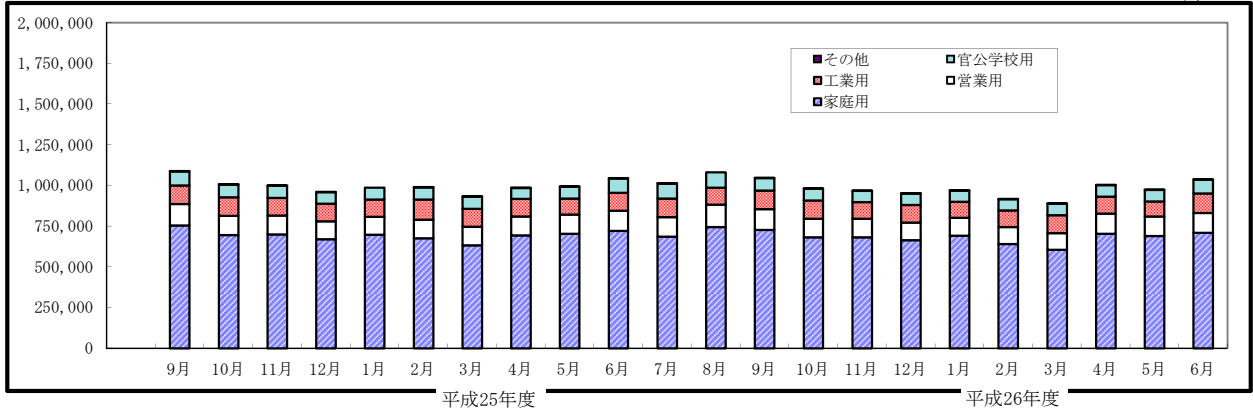
○ガス供給量

単位:m³



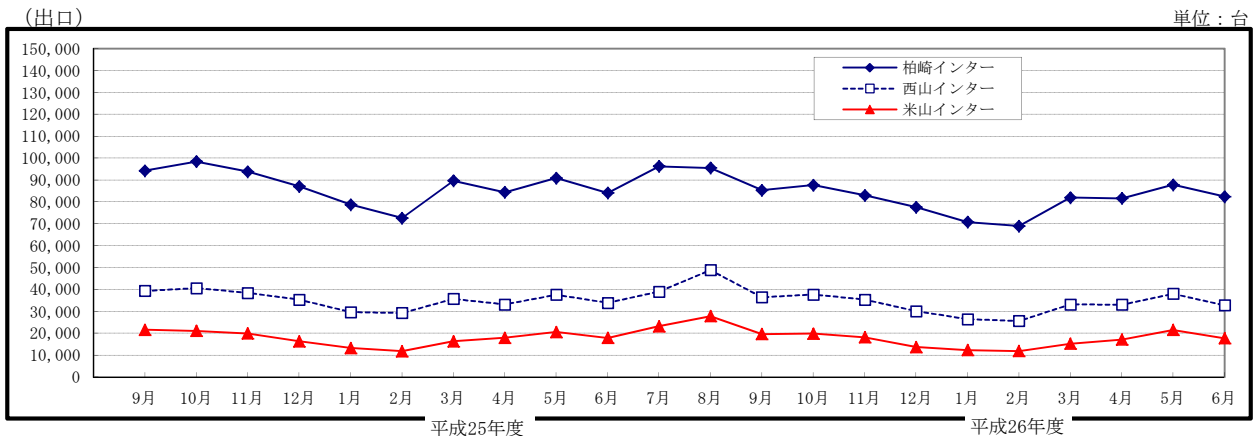
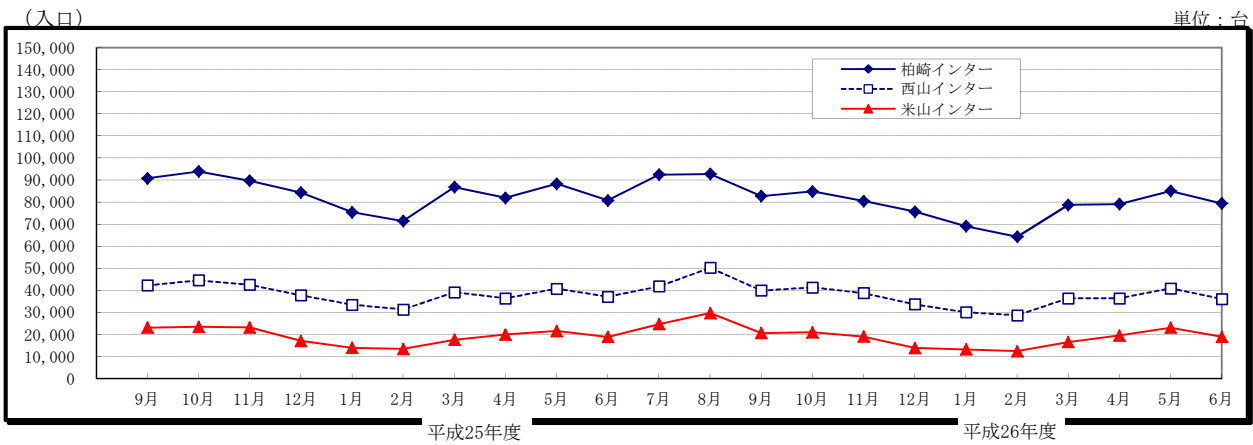
○水道給水量

単位:m³



○北陸自動車道利用状況

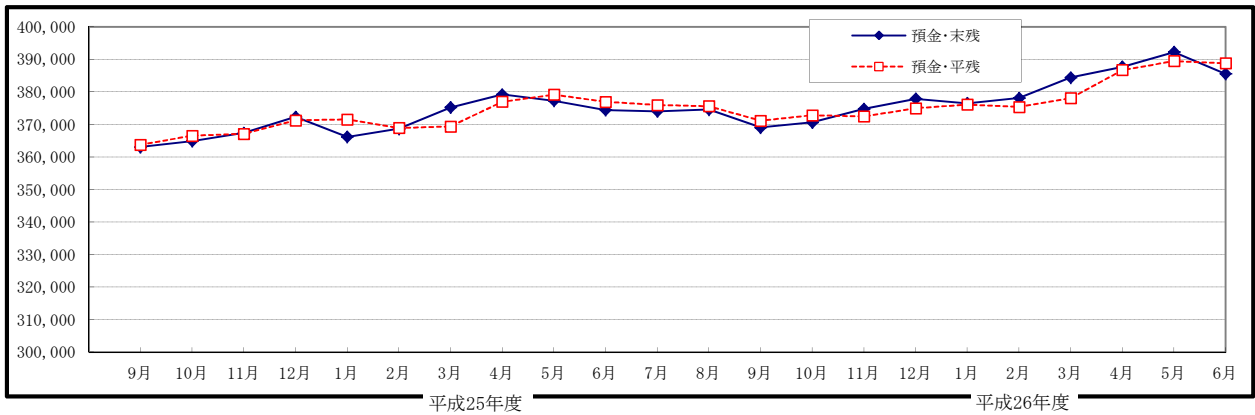
単位:台



○市内金融機関預貸金残高

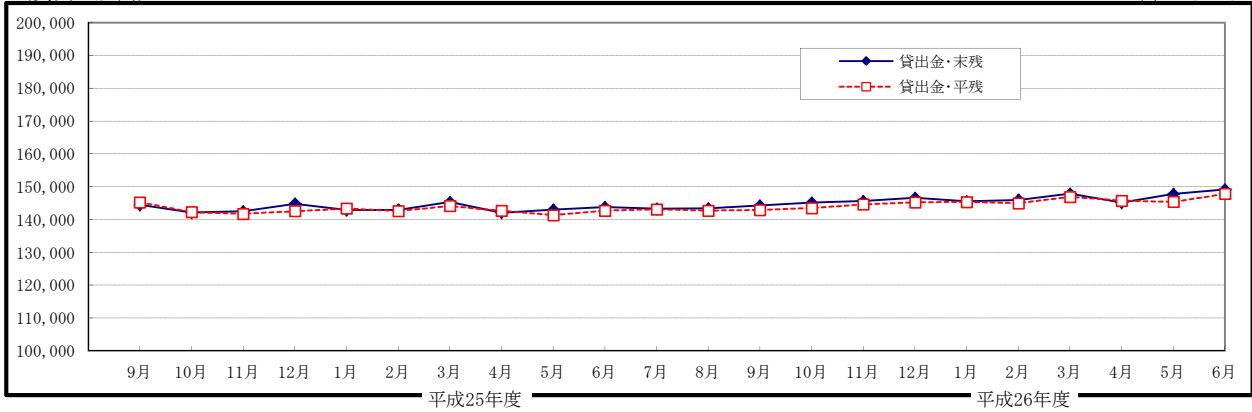
(預金残高)

単位：百万円



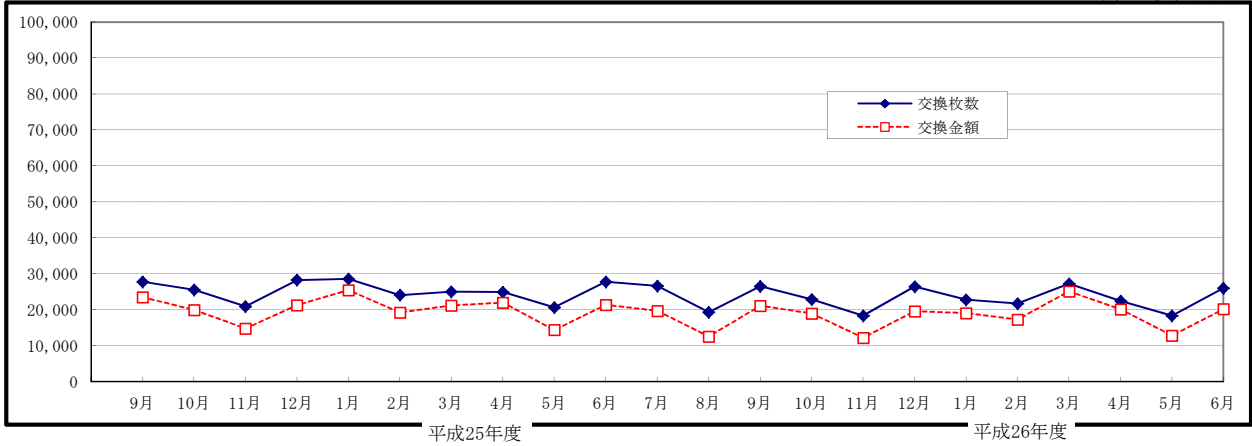
(貸出金残高)

単位：百万円



○手形交換高

単位：枚、百万円



単位：枚、百万円

