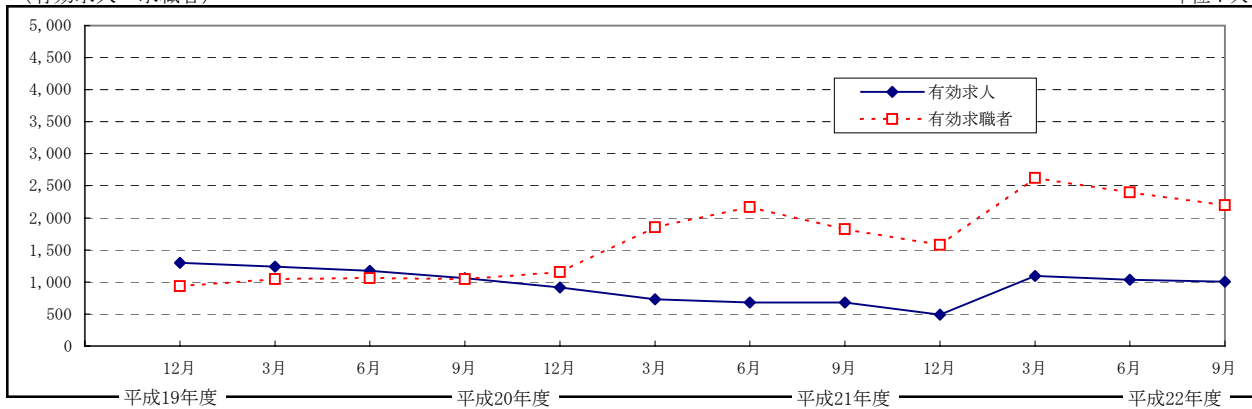


参 考 資 料 2 (四 半 期 推 移)

○労働需給状況

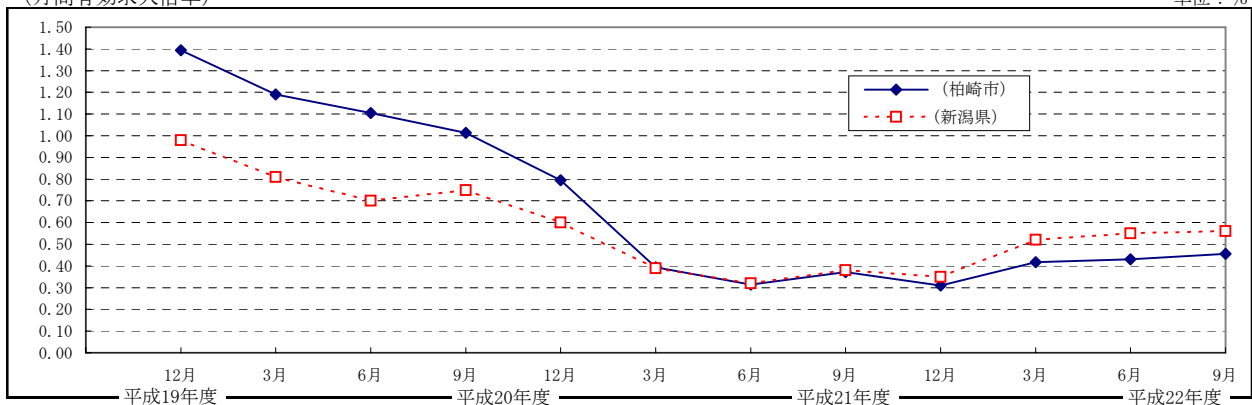
(有効求人・求職者)

単位：人



(月間有効求人倍率)

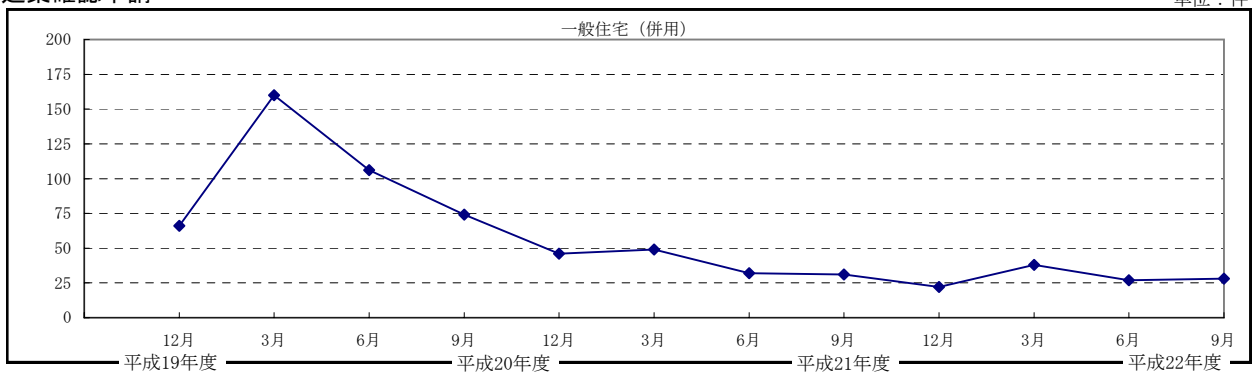
単位：%



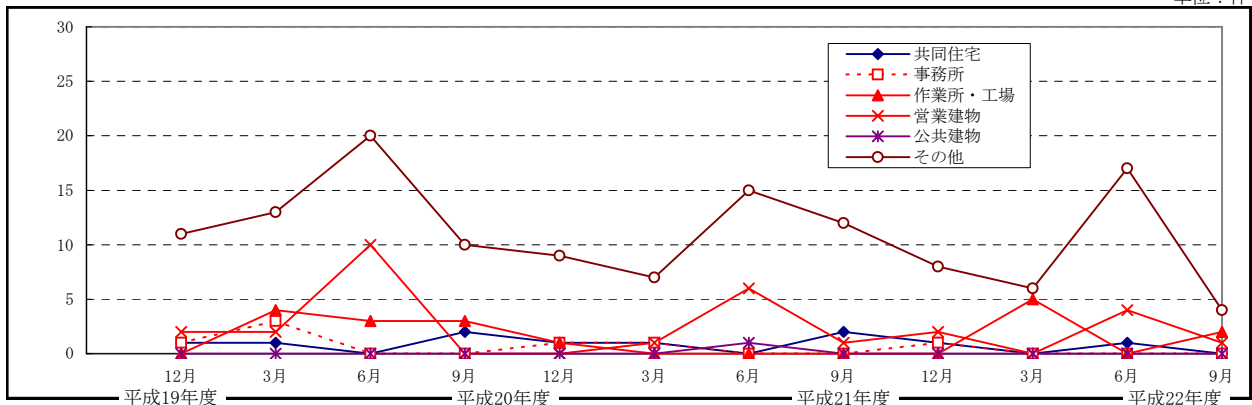
(注) 有効求人・求職者及び月間有効求人倍率ともに、平成22年1月分までは「パートを除く常用」、それ以降は「パートを含む全数」の計数となっております。

○建築確認申請

単位：件



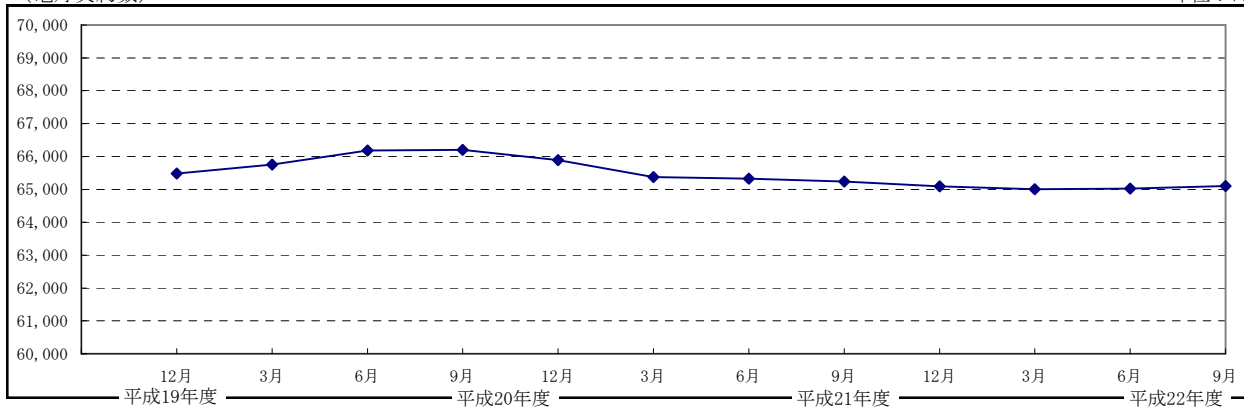
単位：件



○電力使用量

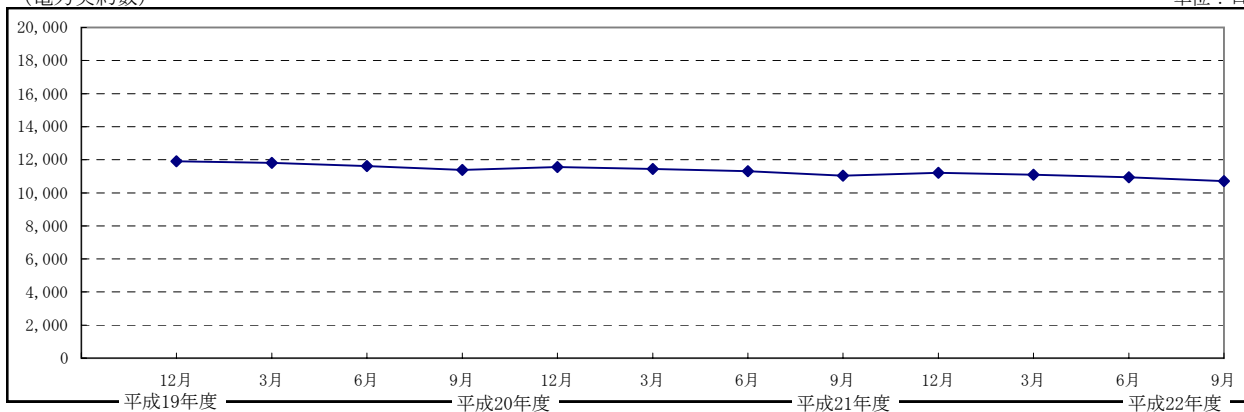
(電灯契約数)

単位：口



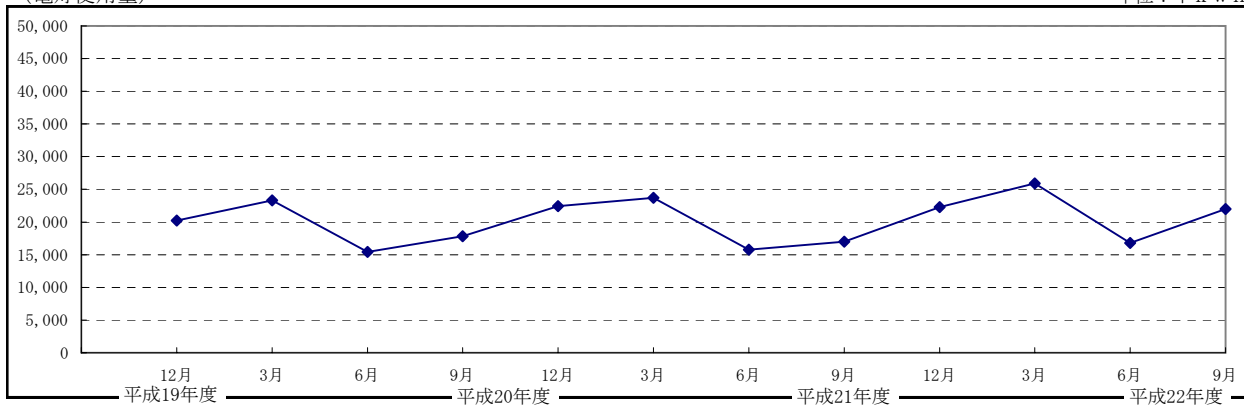
(電力契約数)

単位：口



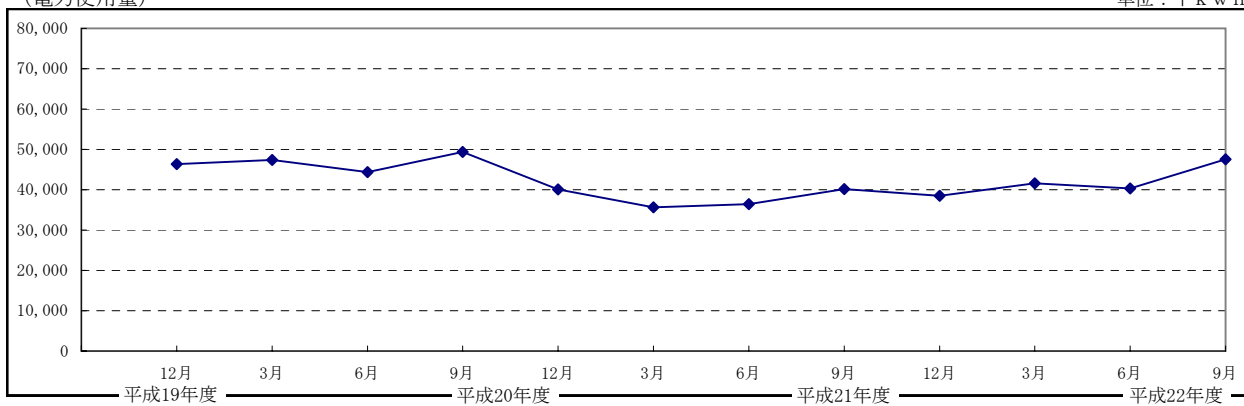
(電灯使用量)

単位：千kwh



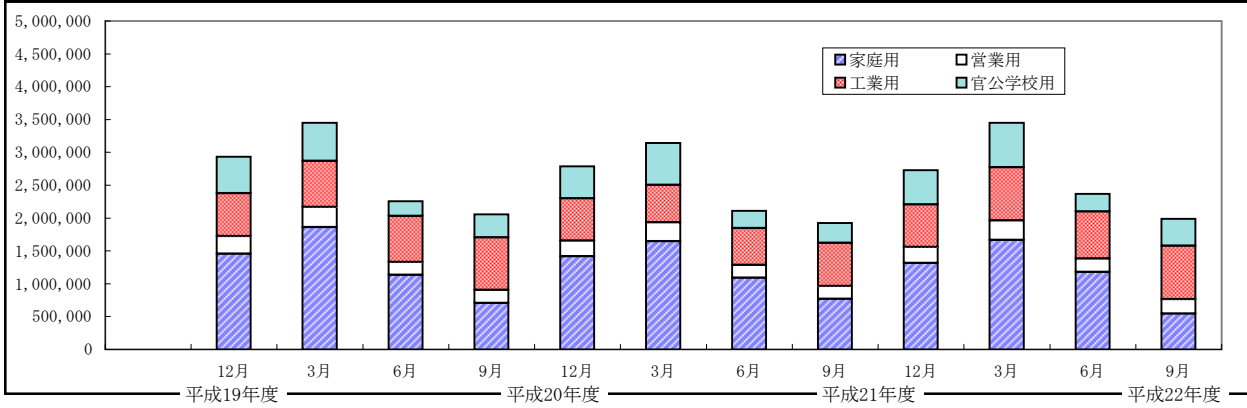
(電力使用量)

単位：千kwh



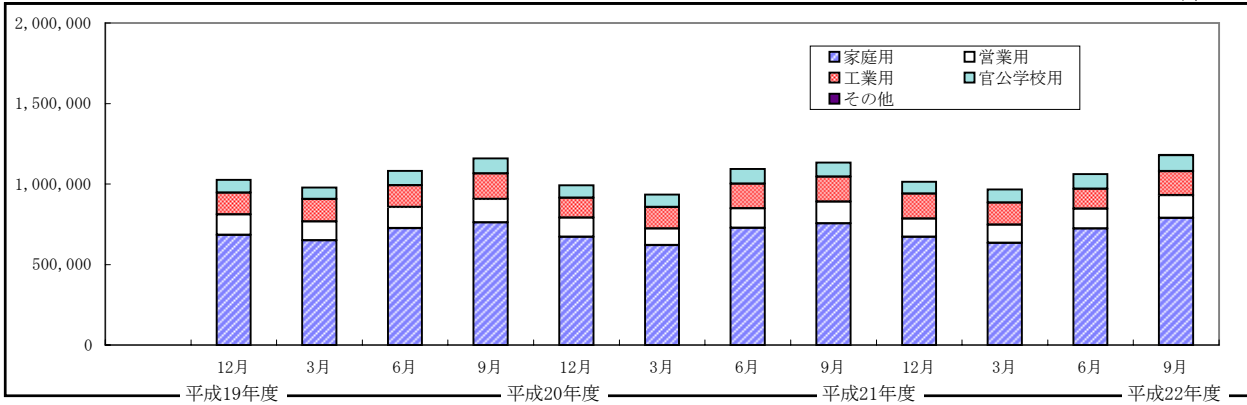
○ガス供給量

単位:m³



○水道給水量

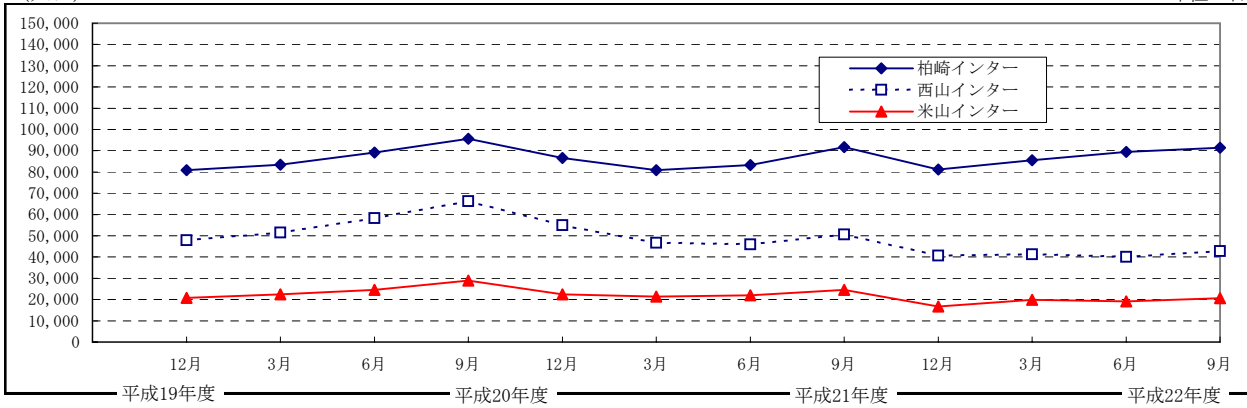
単位:m³



○北陸自動車道利用状況

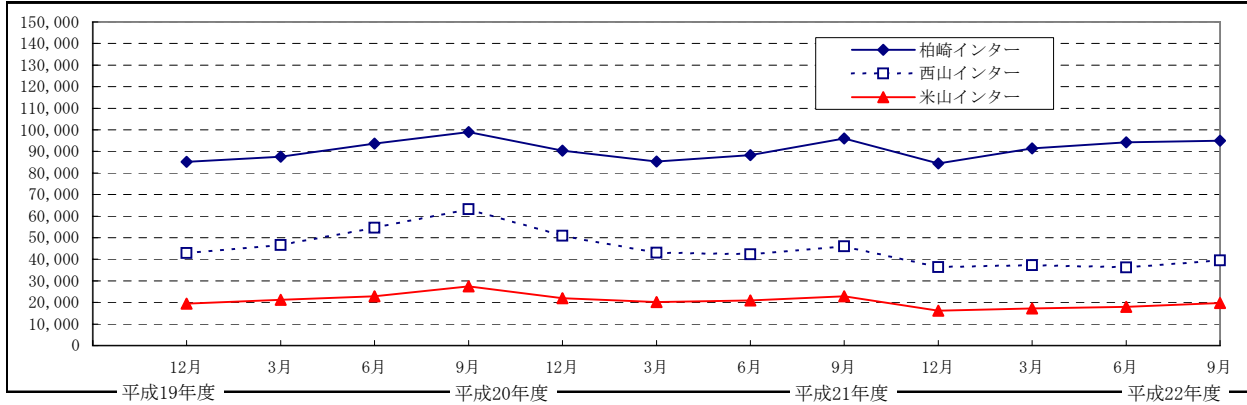
(入口)

単位:台



(出口)

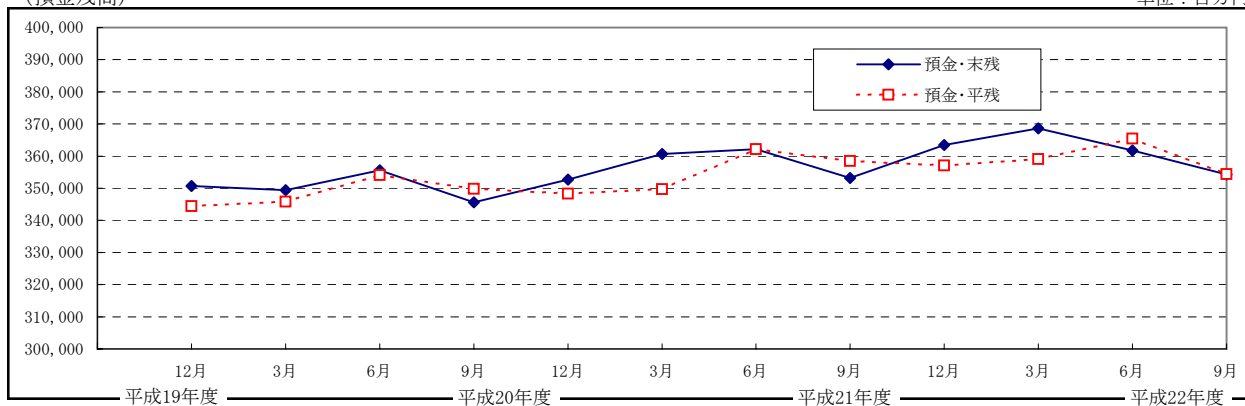
単位:台



○市内金融機関預貸金残高

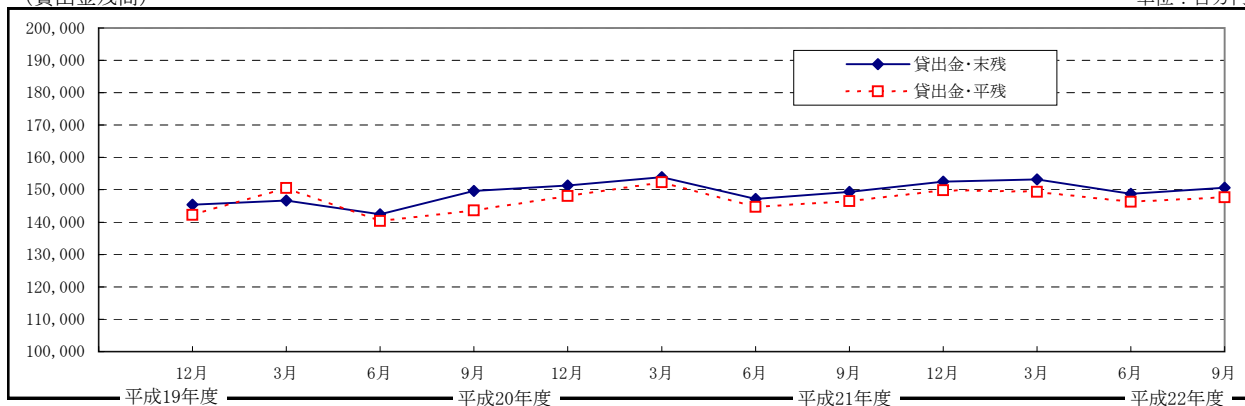
(預金残高)

単位：百万円



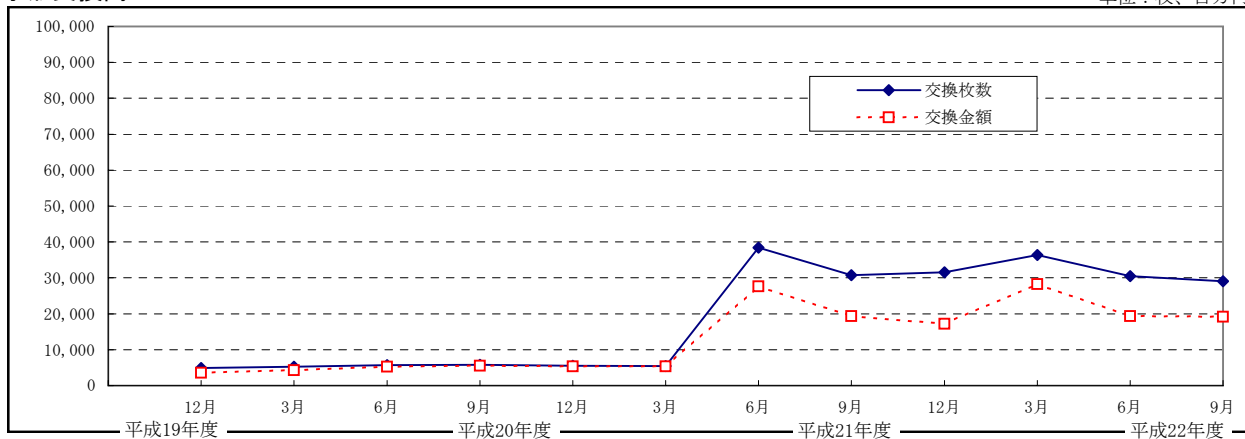
(貸出金残高)

単位：百万円

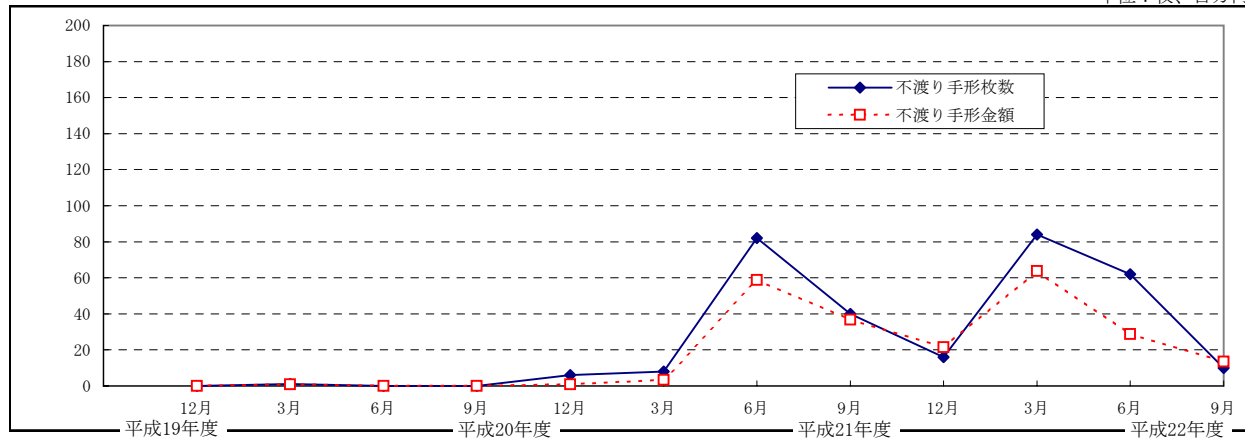


○手形交換高

単位：枚、百万円



単位：枚、百万円



(注) 手形交換高に係る計数については、平成21年3月分までは「柏崎手形交換所」、それ以降は「長岡手形交換所」の計数となっております。