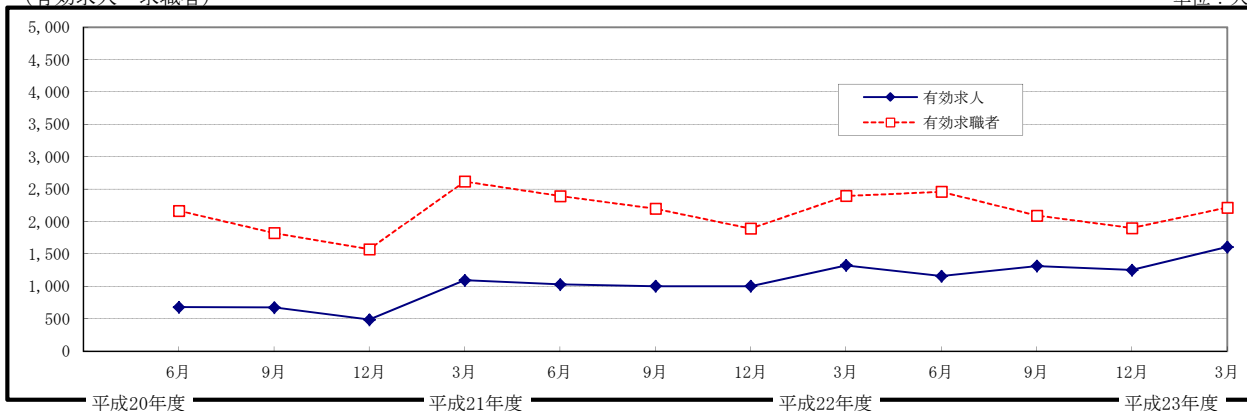


## 参 考 資 料 2 ( 四 半 期 推 移 )

### ○労働需給状況

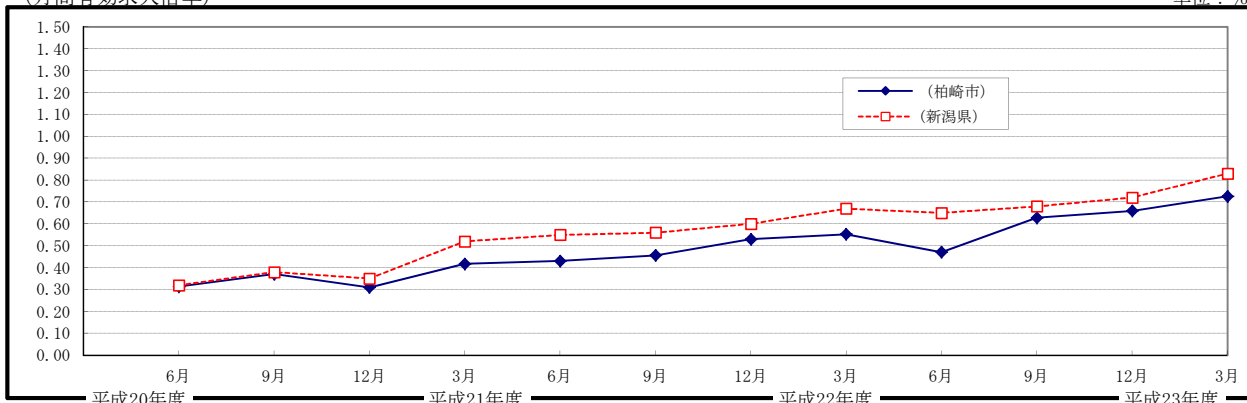
(有効求人・求職者)

単位：人



(月間有効求人倍率)

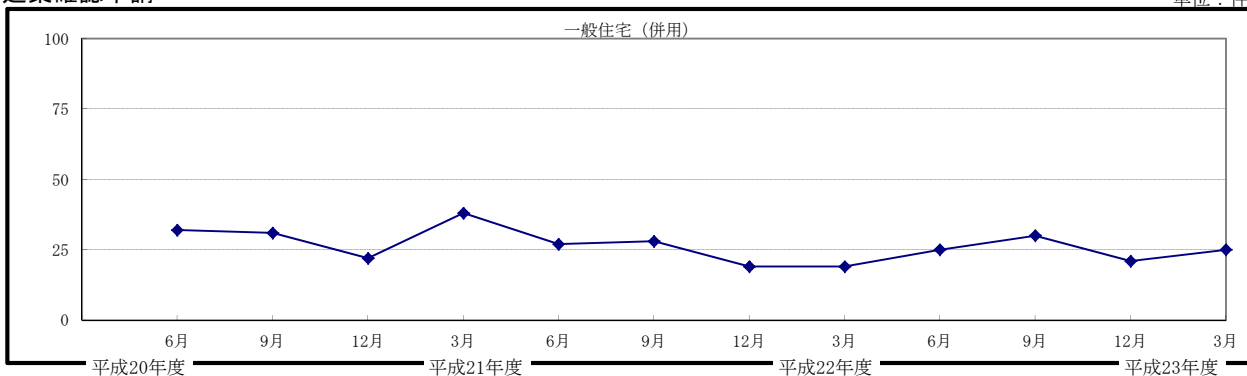
単位：%



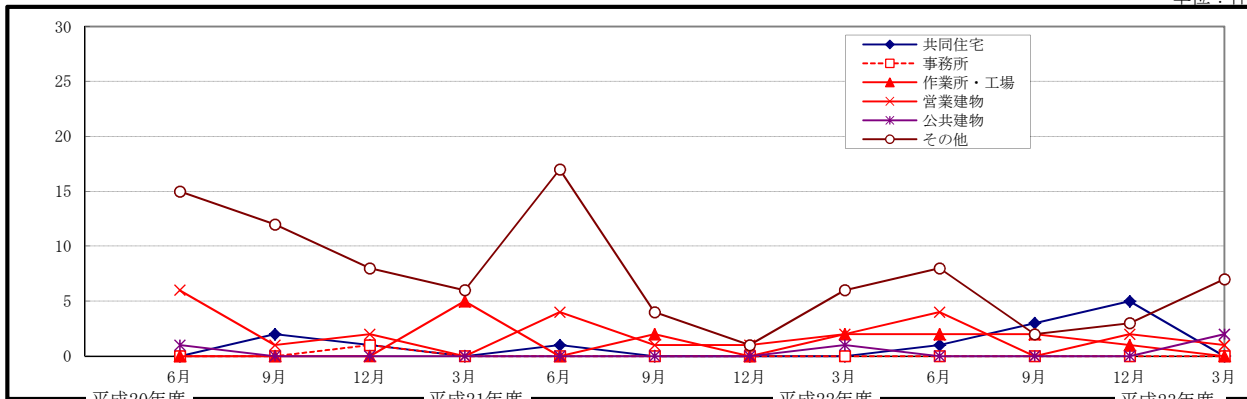
(注)有効求人・求職者及び月間有効求人倍率ともに、平成22年1月分までは「パートを除く常用」、平成22年2月からは「パートを含む全数」の計数となっております。

### ○建築確認申請

単位：件



単位：件

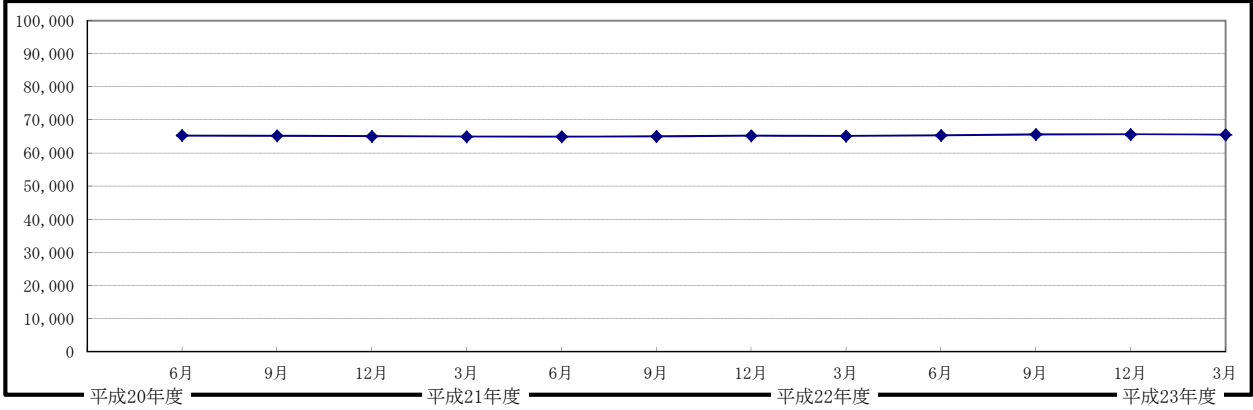


(注)建築確認申請は、平成20年6月分、平成21年度10月分、平成22年度10月分、平成23年度10月分、平成24年3月分は、平成20年6月分、平成21年度10月分、平成22年度10月分、平成23年度10月分、平成24年3月分の計数となっております。

# ○電力使用量

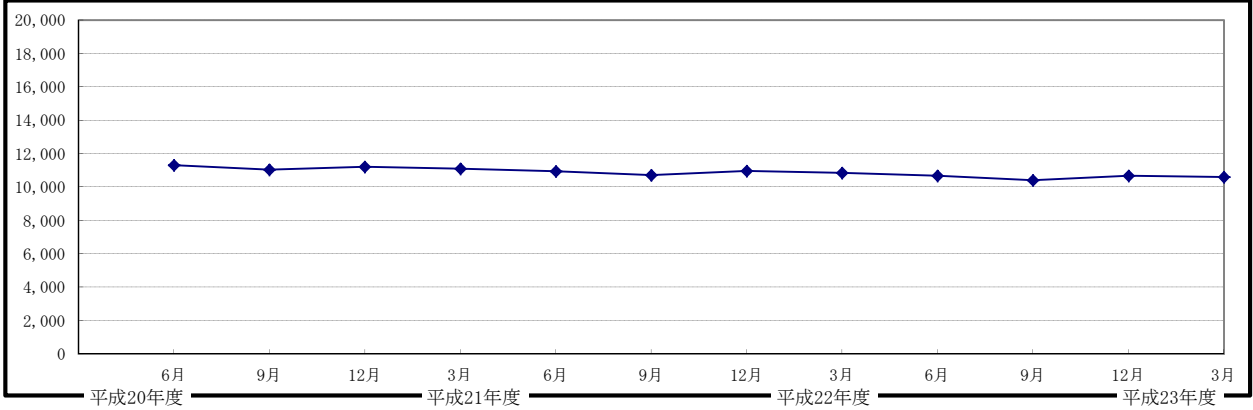
(電灯契約数)

単位：口



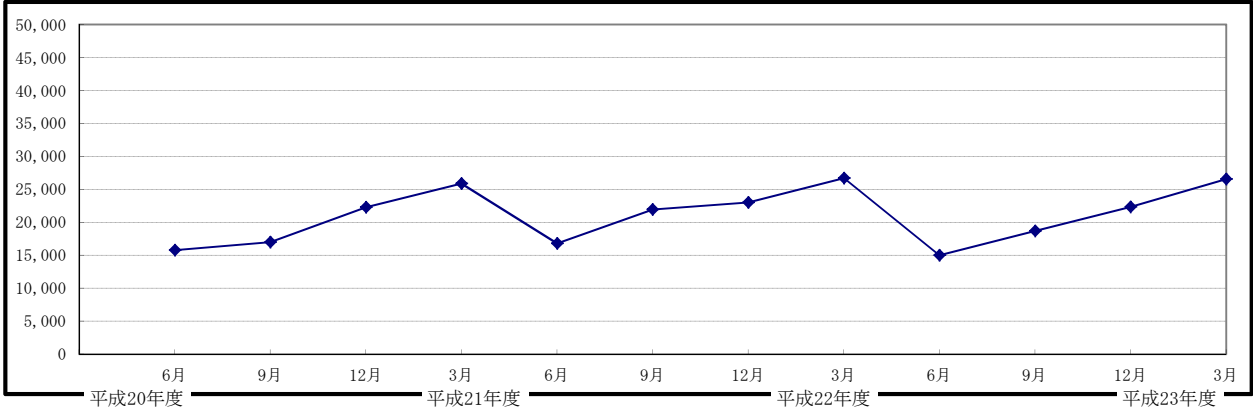
(電力契約数)

単位：口



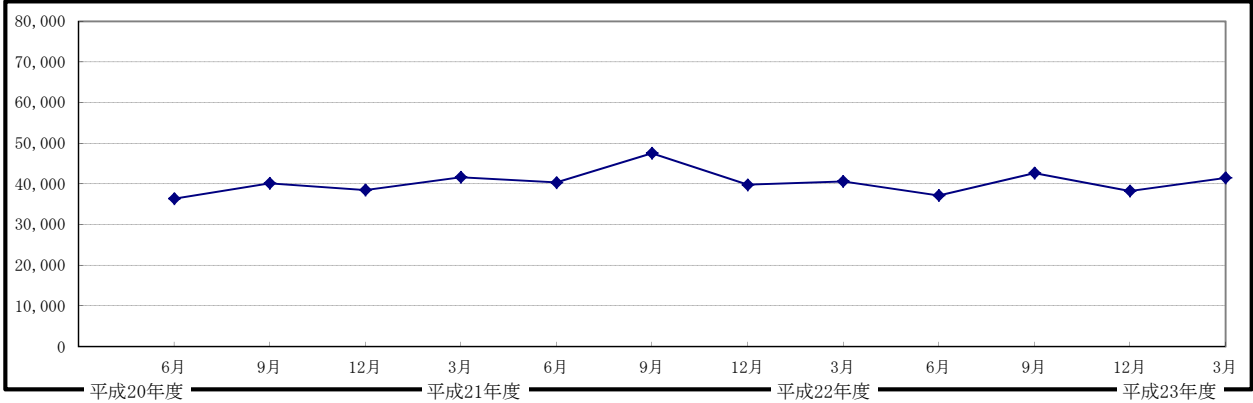
(電灯使用量)

単位：千kwh



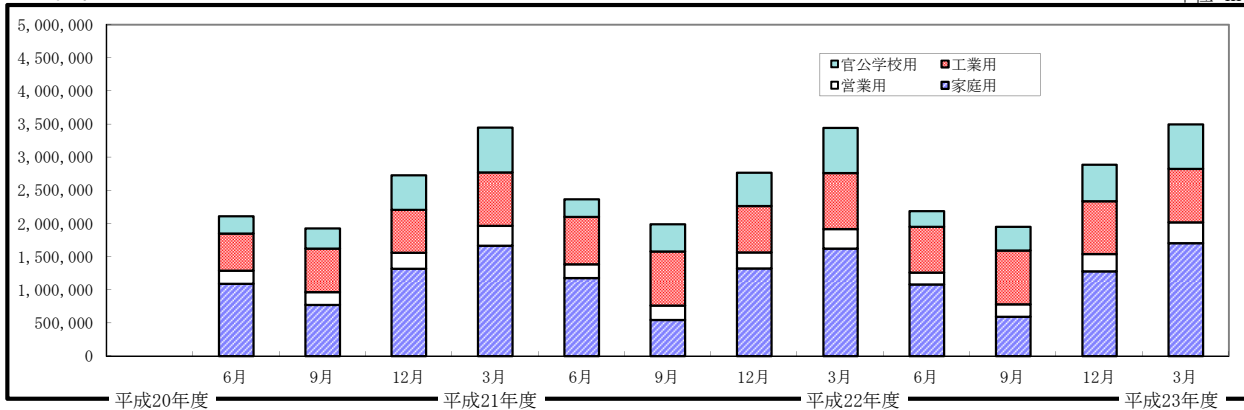
(電力使用量)

単位：千kwh



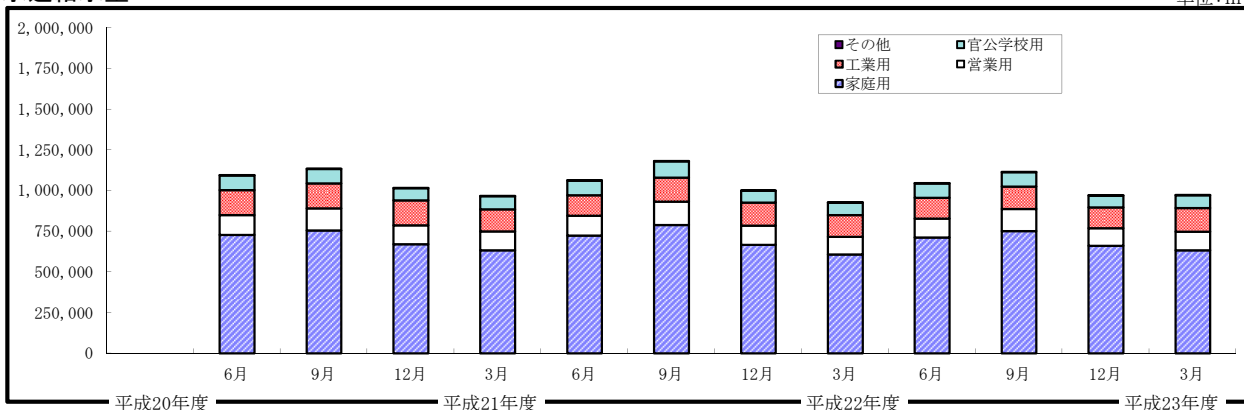
○ガス供給量

単位:m<sup>3</sup>



○水道給水量

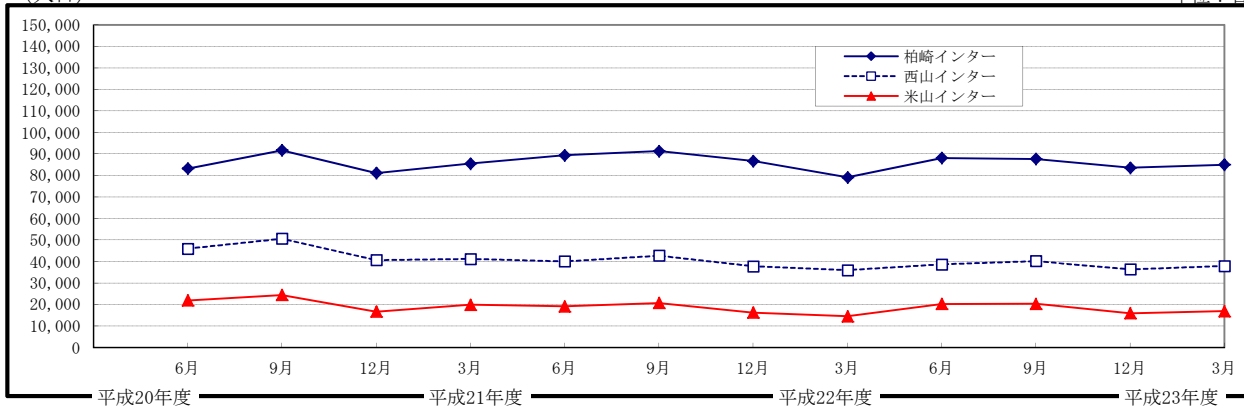
単位:m<sup>3</sup>



○北陸自動車道利用状況

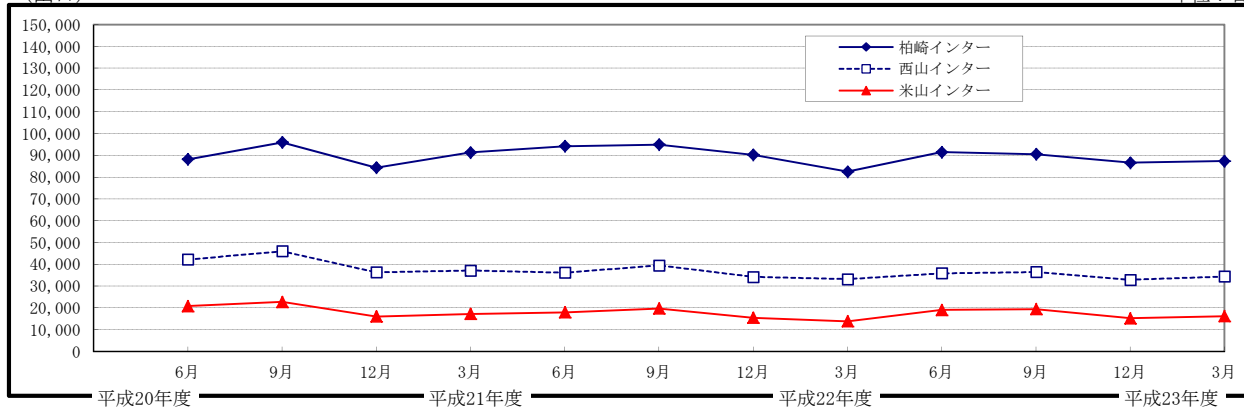
(入口)

単位:台

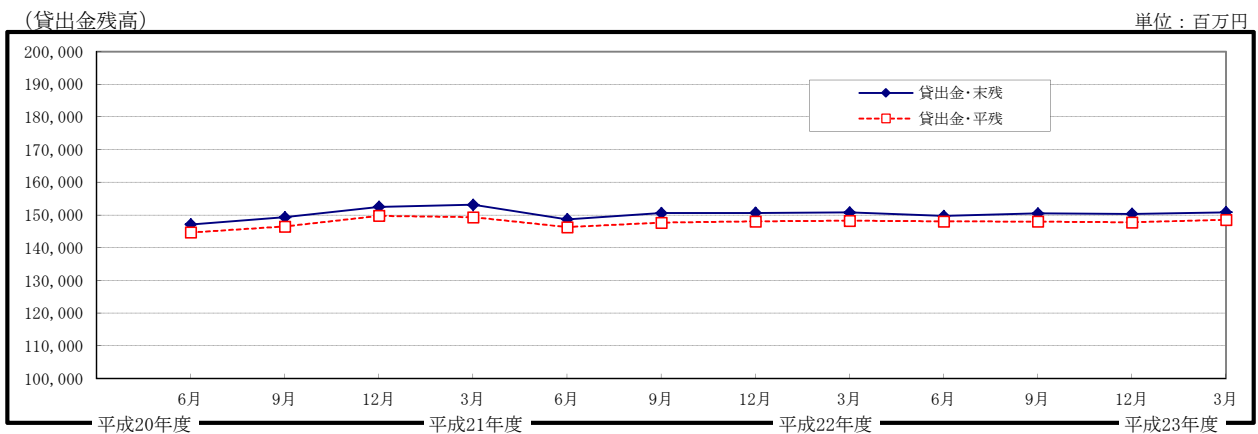
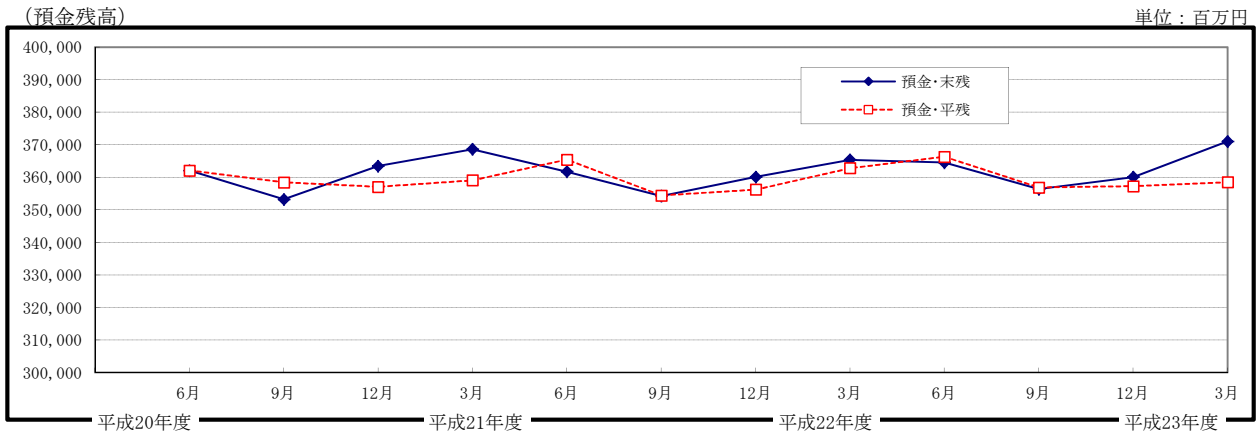


(出口)

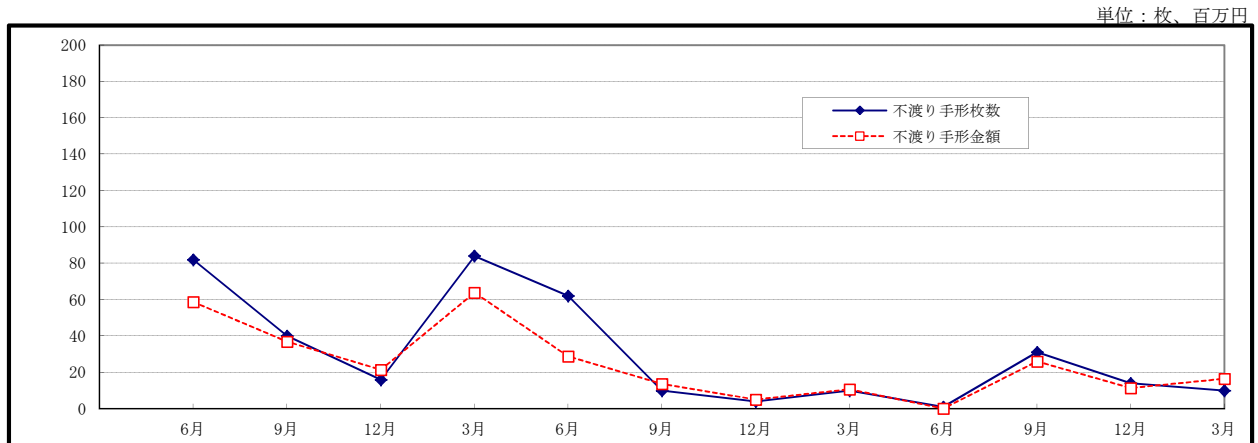
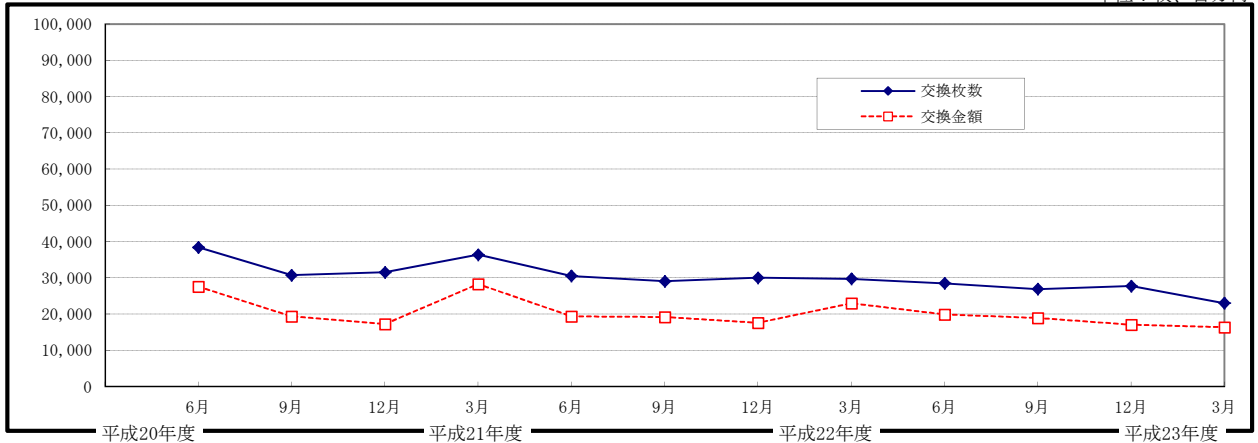
単位:台



○市内金融機関預貸金残高



○手形交換高



(注)手形：平成20年度「計数」については、平成21年度「相崎手形交換所」、平成22年度「長岡手形交換所」の計数と為す。