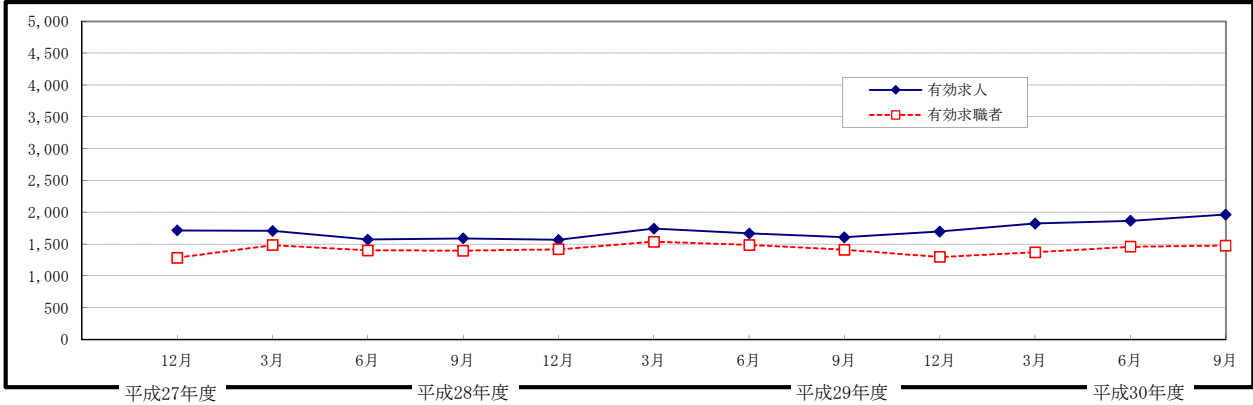


参 考 資 料 2 (四 半 期 推 移)

○労働需給状況

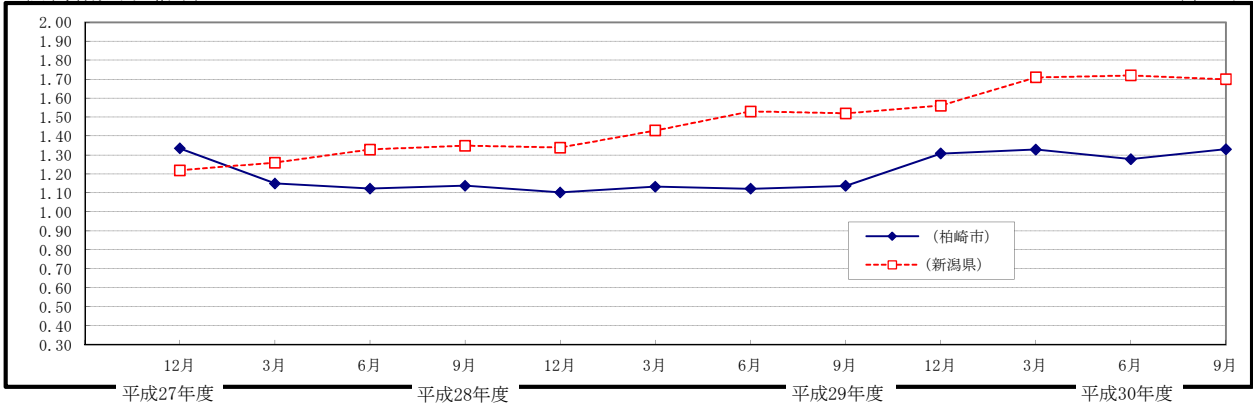
(有効求人・求職者)

単位：人



(月間有効求人倍率)

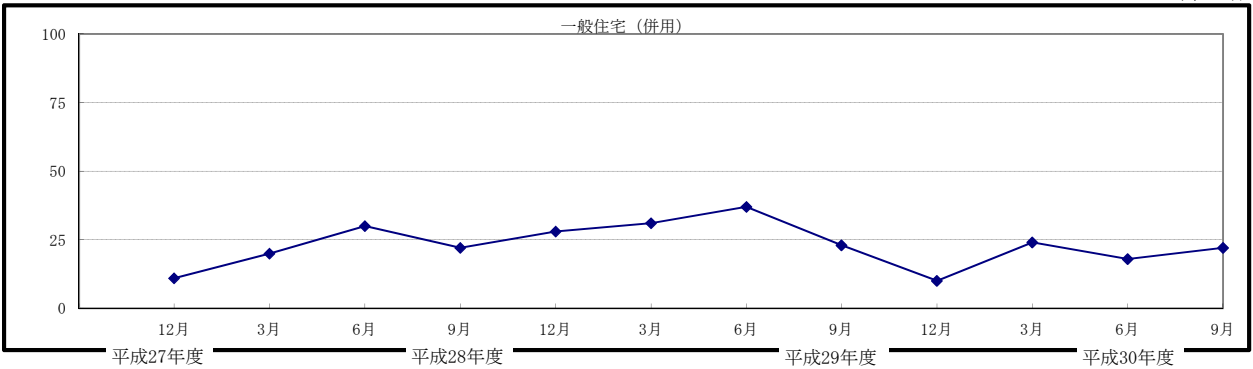
単位：%



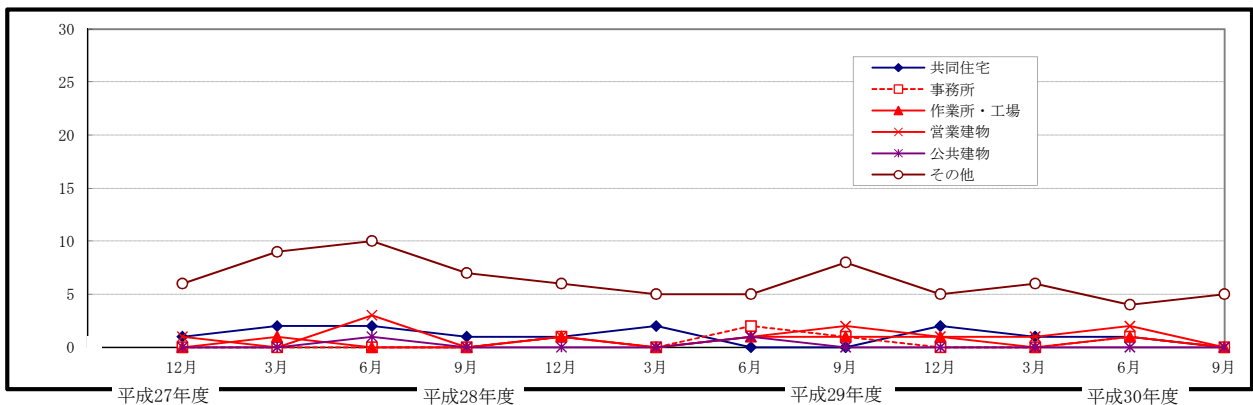
0

○建築確認申請

単位：件



単位：件

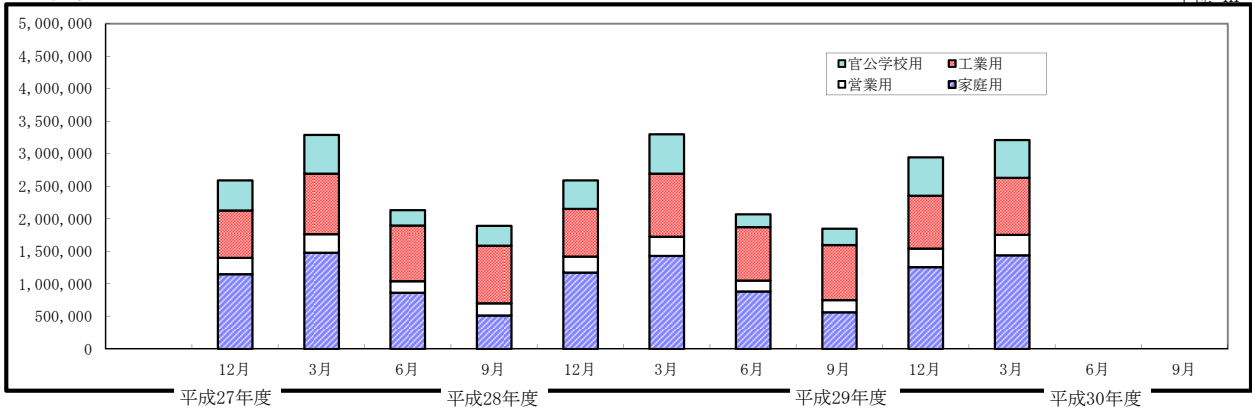


参 考 資 料 2 (続)

(四 半 期 推 移)

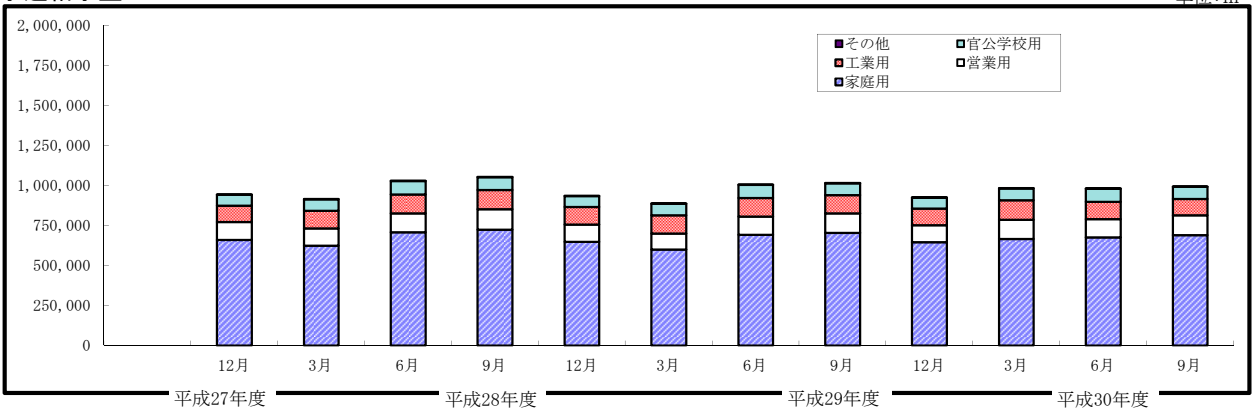
○ガス供給量

単位:m³



○水道給水量

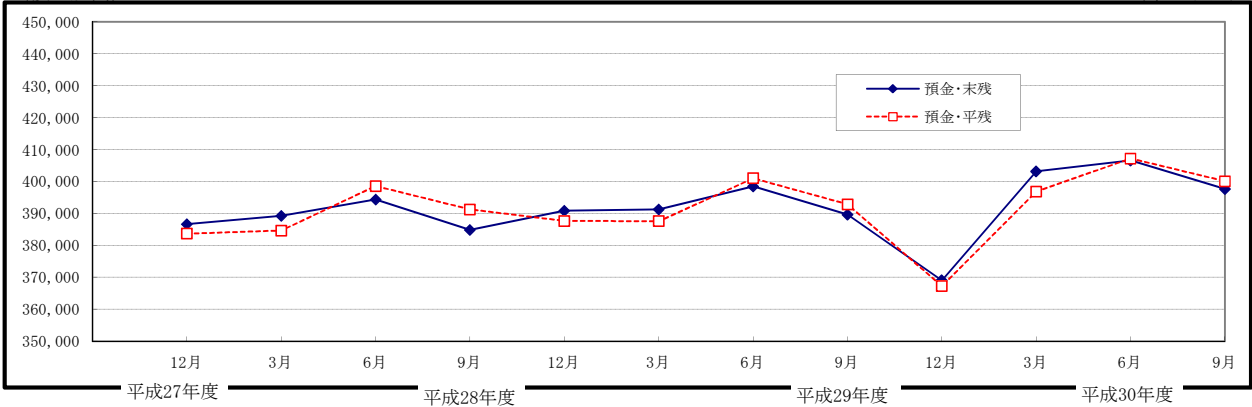
単位:m³



○市内金融機関預貸金残高

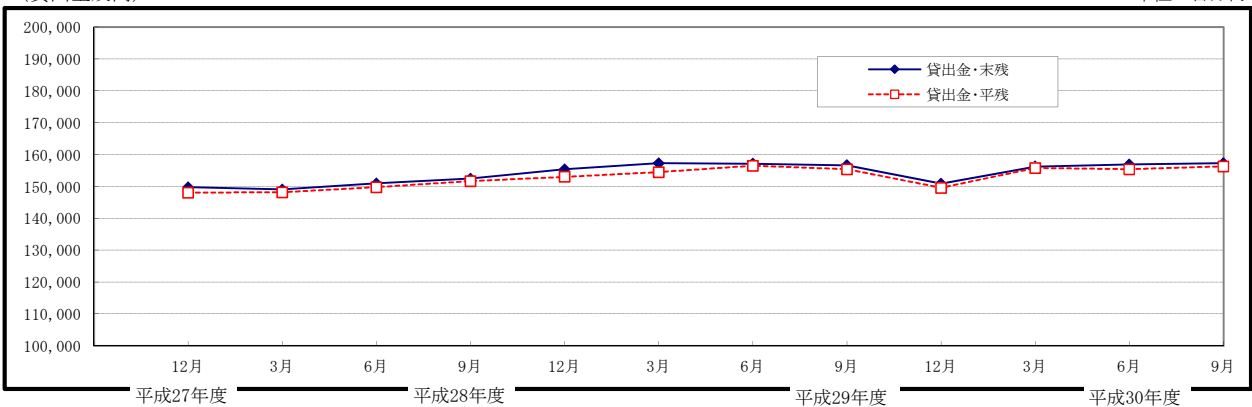
(預金残高)

単位:百万円



(貸出金残高)

単位:百万円



○手形交換高

単位：枚、百万円

