

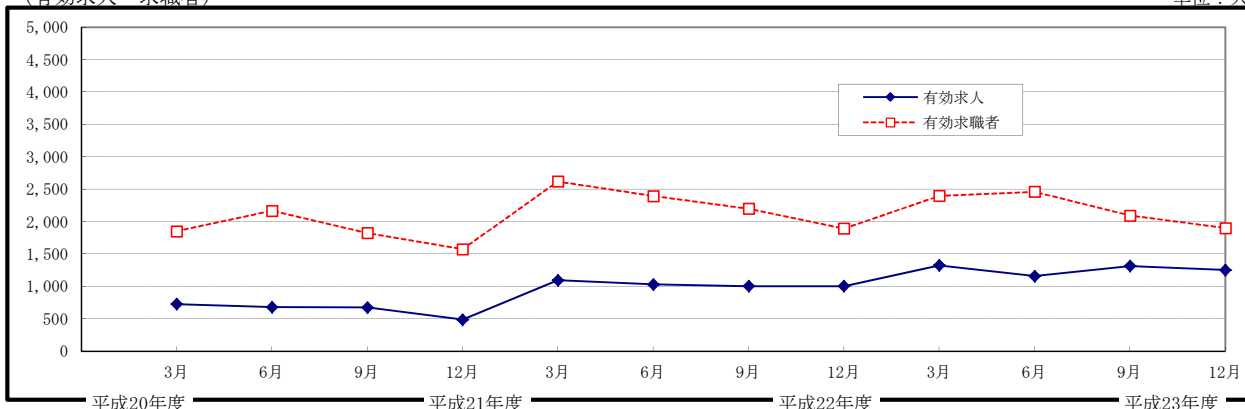
参 考 資 料 2

(四 半 期 推 移)

○労働需給状況

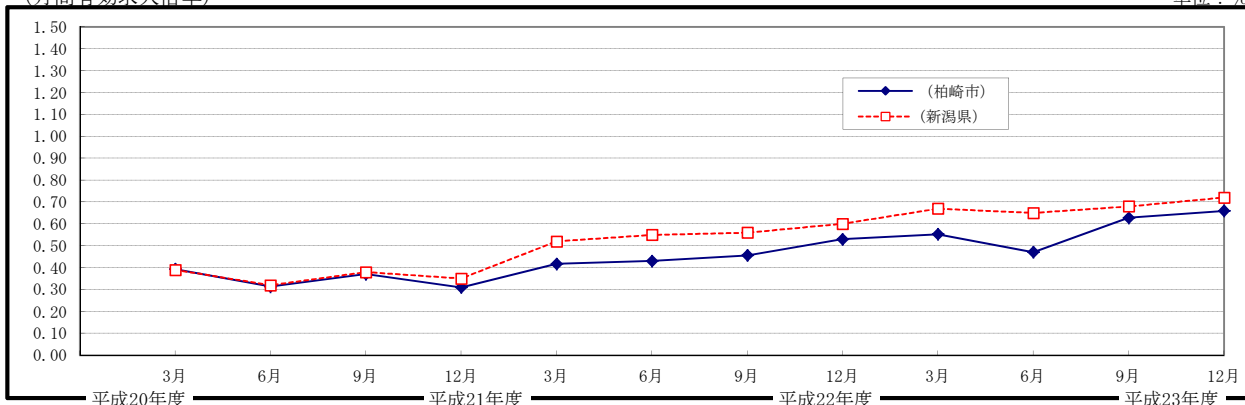
(有効求人・求職者)

単位：人



(月間有効求人倍率)

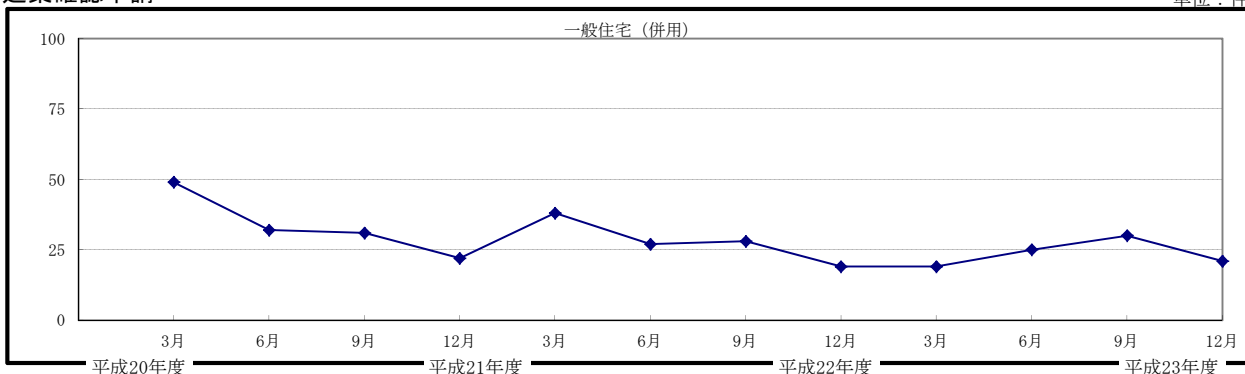
単位：%



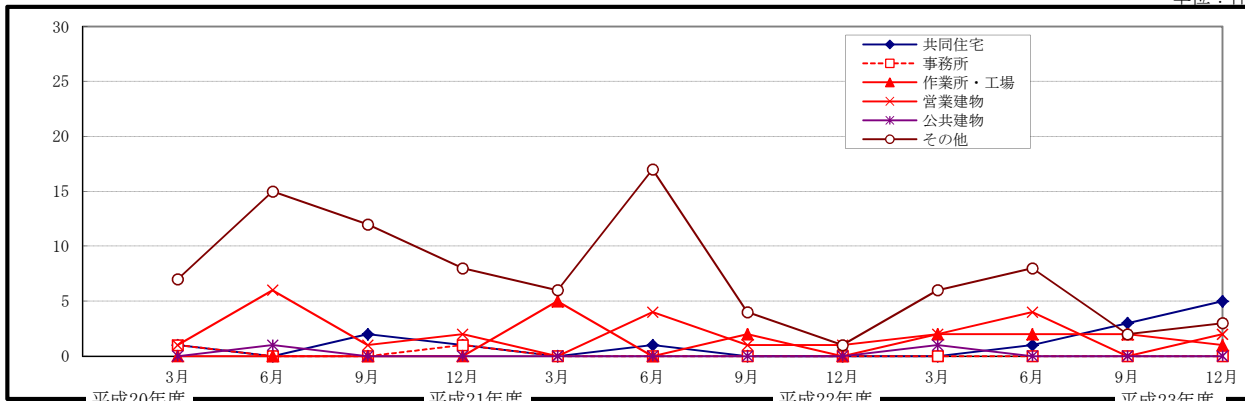
(注)有効求人・求職者及び月間有効求人倍率ともに、平成22年1月分までは「パートを除く常用」、平成22年2月からは「パートを含む全数」の計数となっております。

○建築確認申請

単位：件



単位：件

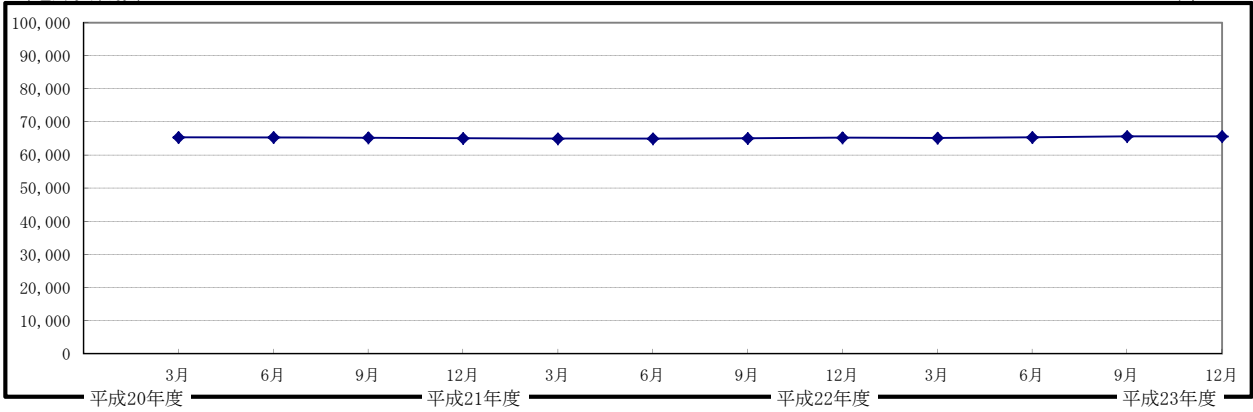


(注)建築確認申請は、平成20年3月分、平成21年度 12月分、平成22年度 12月分、平成23年度 12月分となっております。

○電力使用量

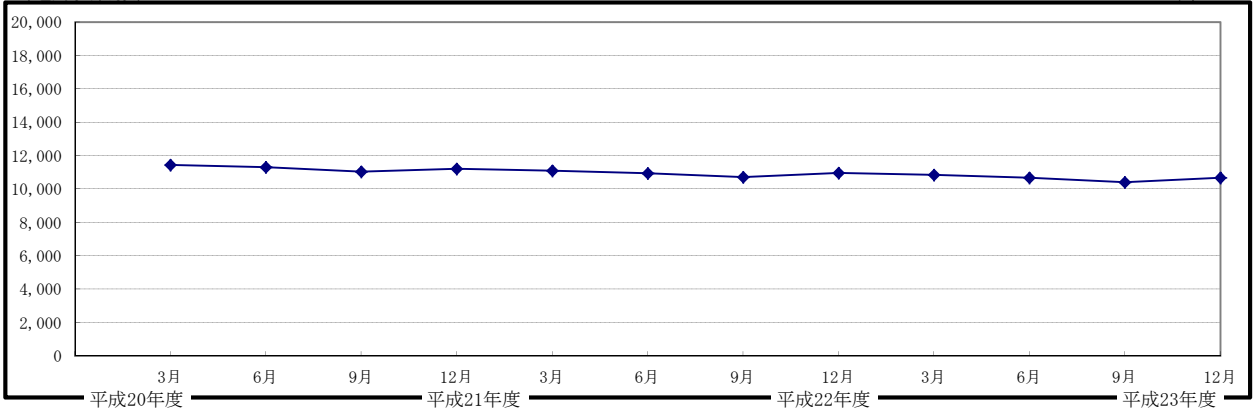
(電灯契約数)

単位：口



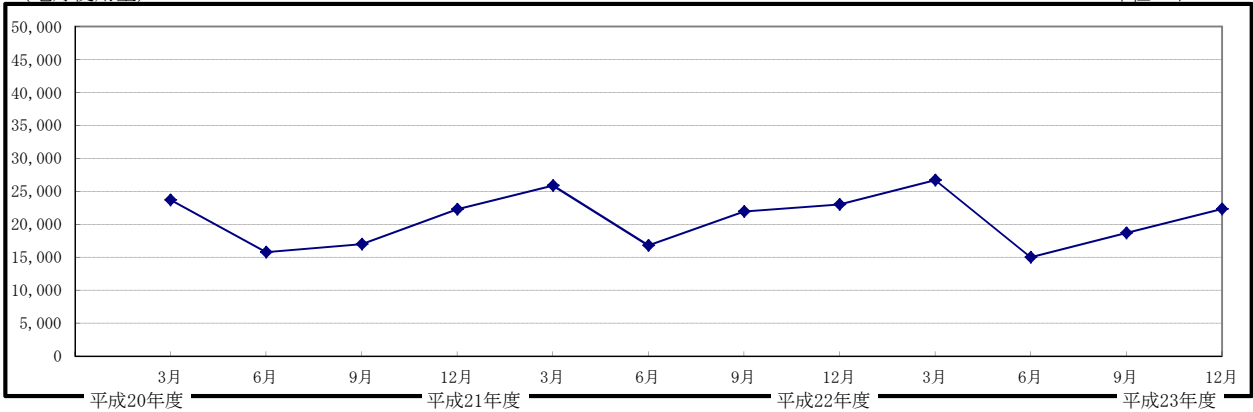
(電力契約数)

単位：口



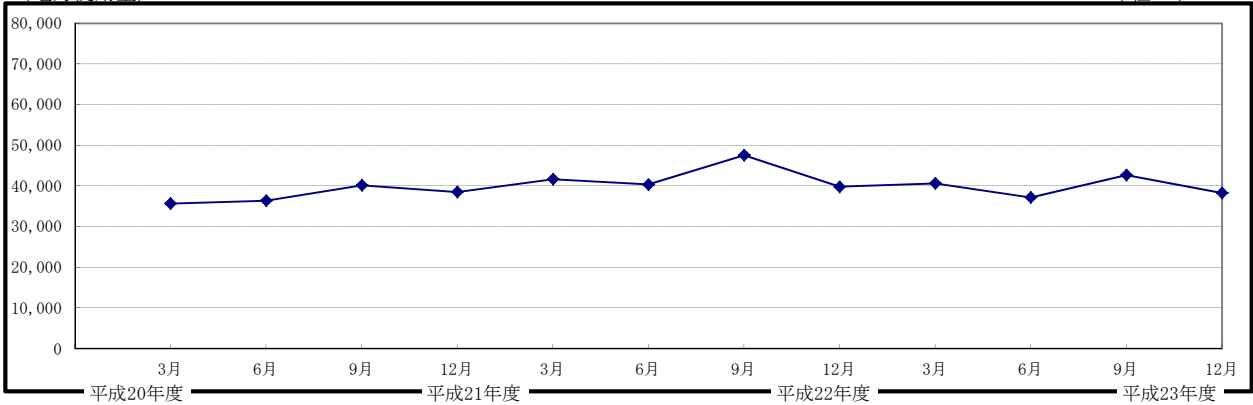
(電灯使用量)

単位：千kwh



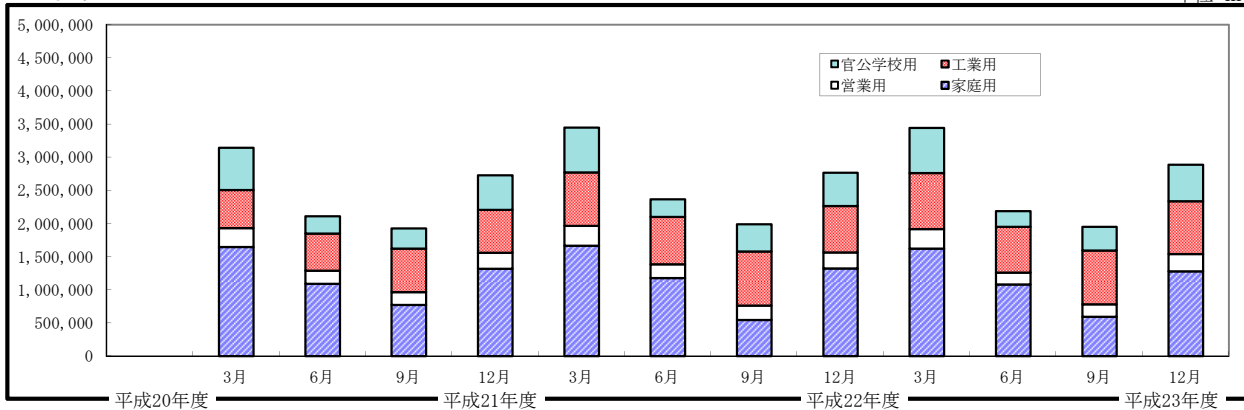
(電力使用量)

単位：千kwh



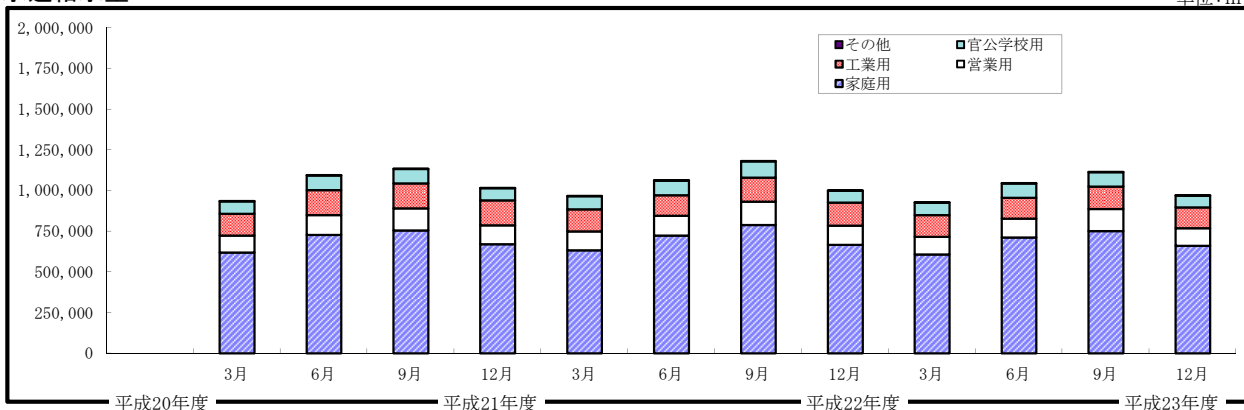
○ガス供給量

単位:m³



○水道給水量

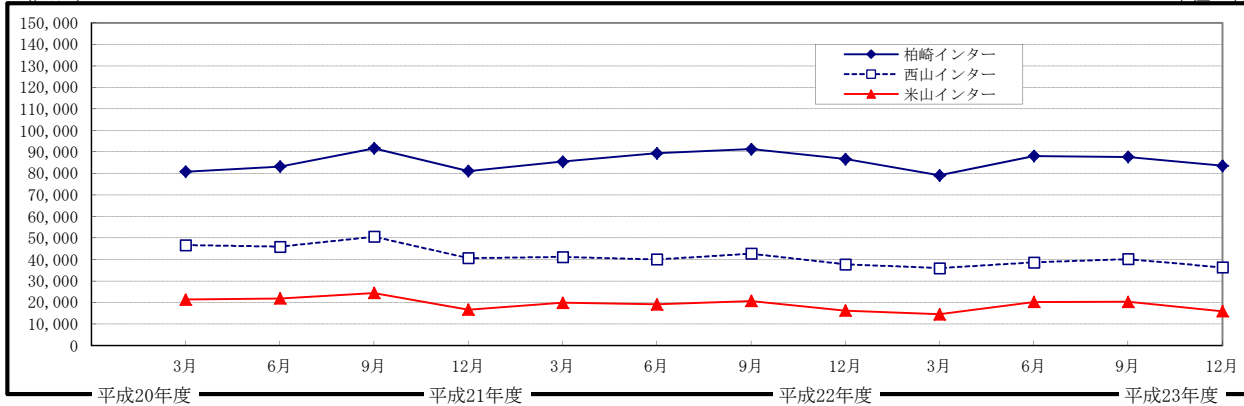
単位:m³



○北陸自動車道利用状況

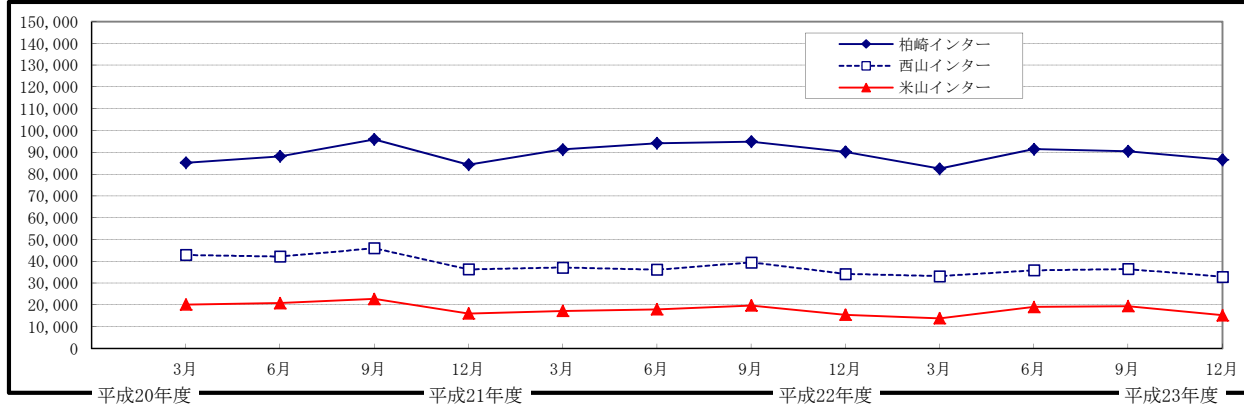
(入口)

単位:台



(出口)

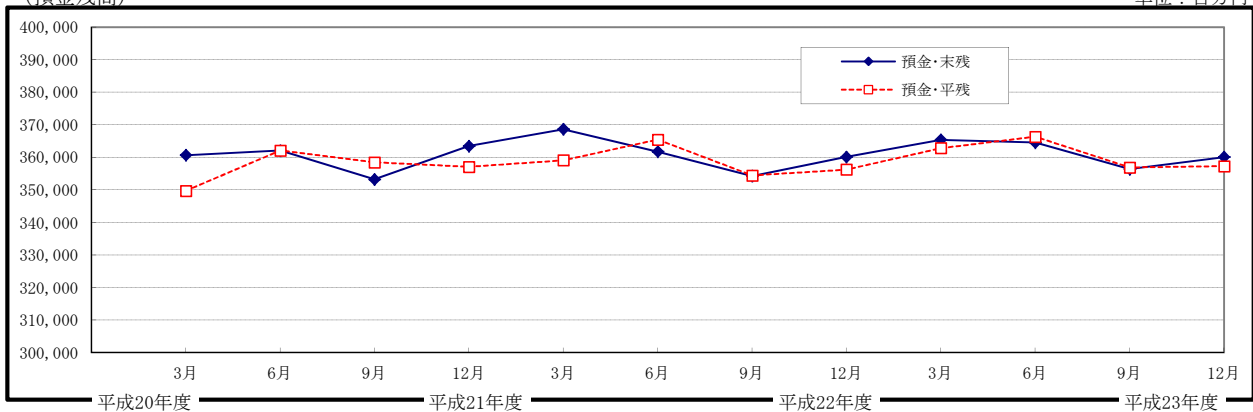
単位:台



○市内金融機関預貸金残高

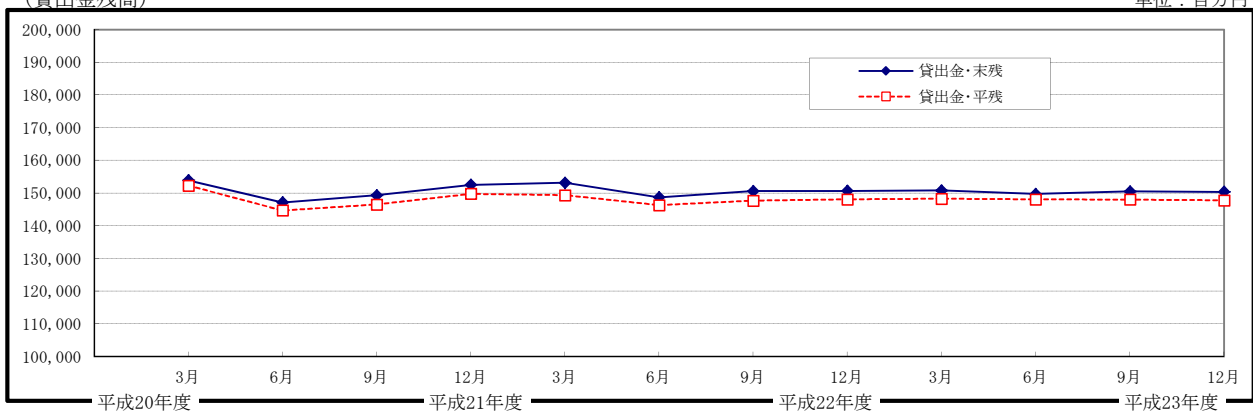
(預金残高)

単位：百万円



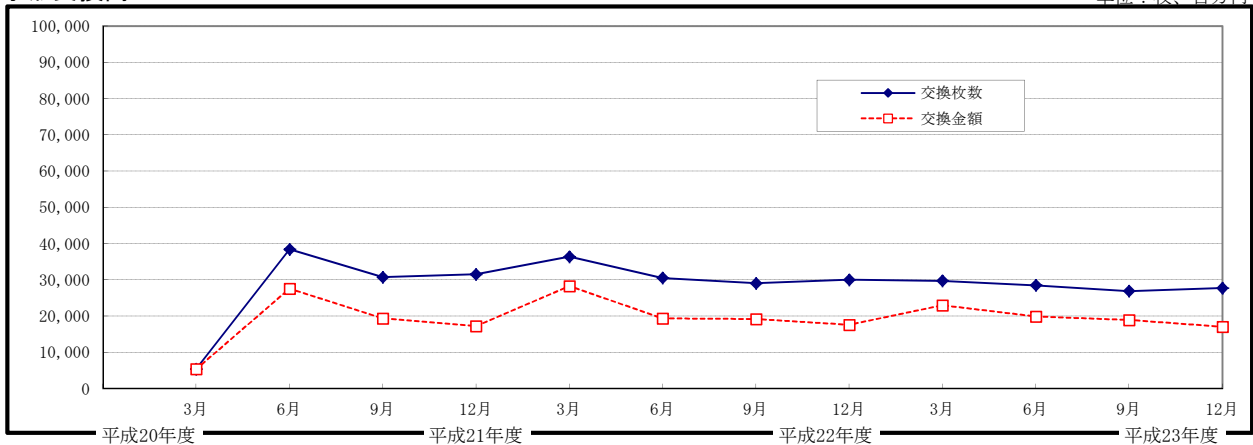
(貸出金残高)

単位：百万円

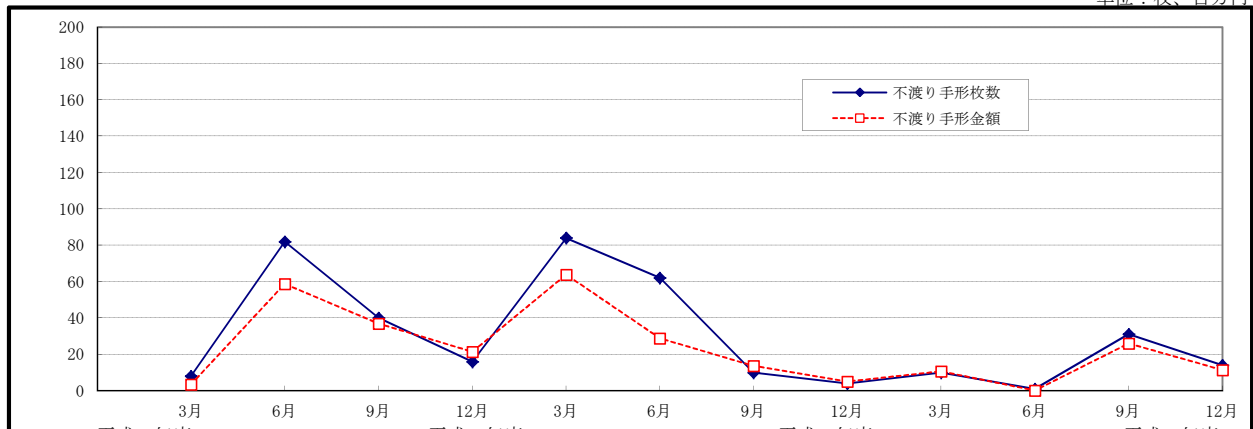


○手形交換高

単位：枚、百万円



単位：枚、百万円



(注)手形：平成20年度「計数」については、平成21年度「相崎手形交換所」、平成22年度「長岡手形交換所」の計数と平成23年度「計数」を比較しております。