

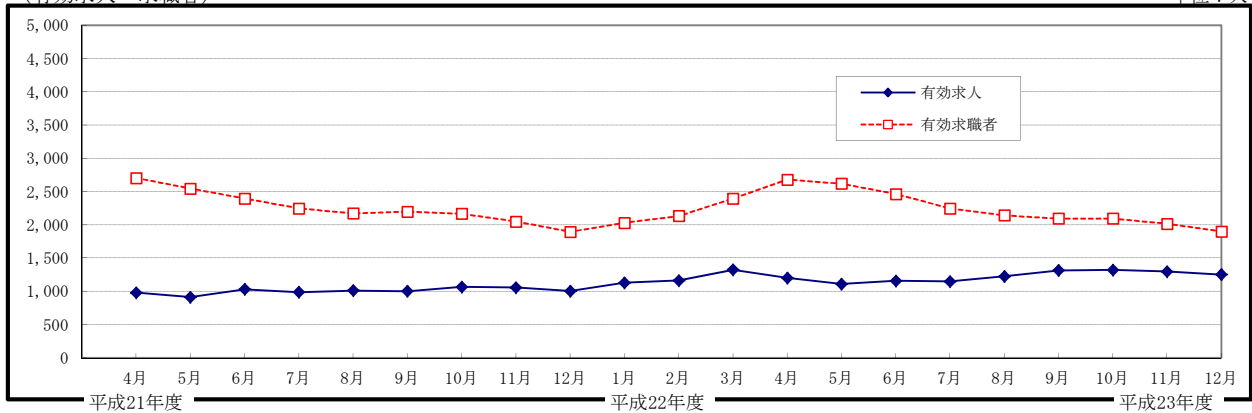
# 参 考 資 料 1

( 月 次 推 移 )

## ○労働需給状況

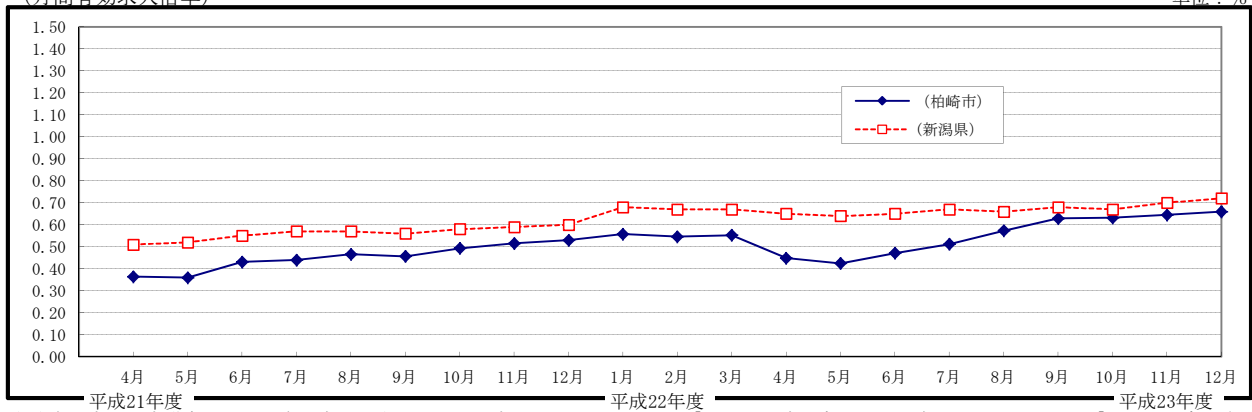
(有効求人・求職者)

単位：人



(月間有効求人倍率)

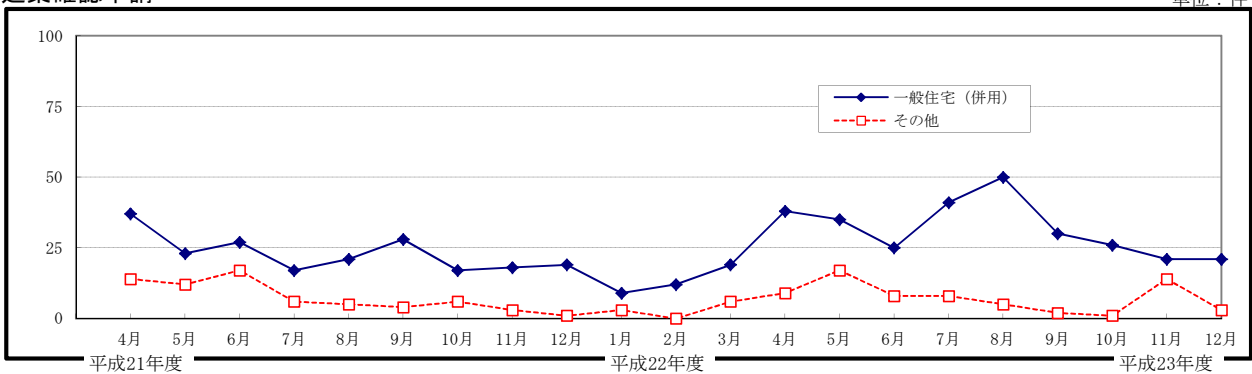
単位：%



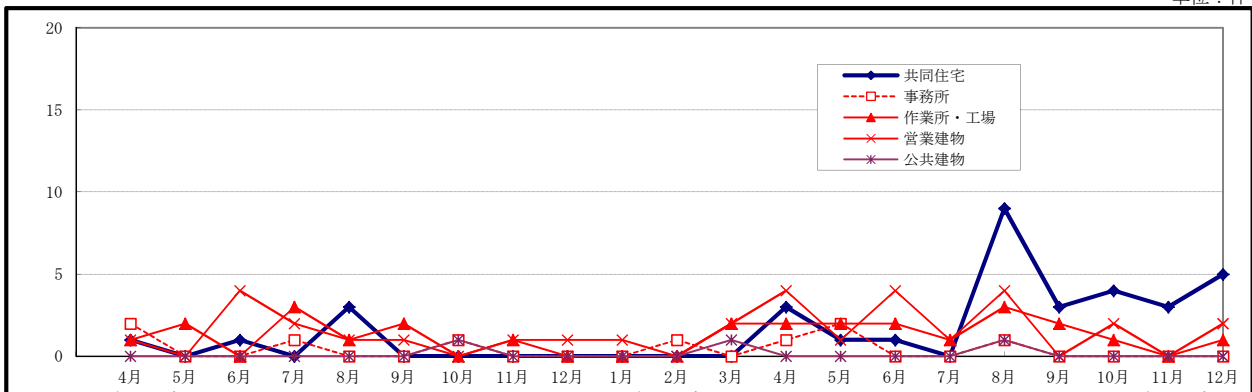
(注) 有効求人・求職者及び月間有効求人倍率ともに、平成22年1月分までは「パートを除く常用」、平成22年2月からは「パートを含む全数」の計数となっております。

## ○建築確認申請

単位：件



単位：件

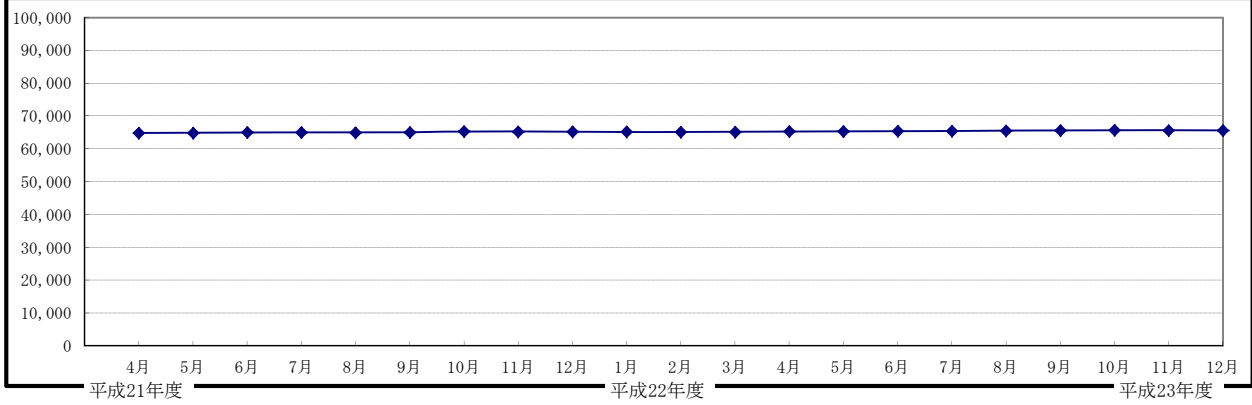


(注) 建築平成21年度については、平成23年5月までは市交付分のみ、平成22年度・23年4月からは民間確認検査機関を含む交付分となっております。

## ○電力使用量

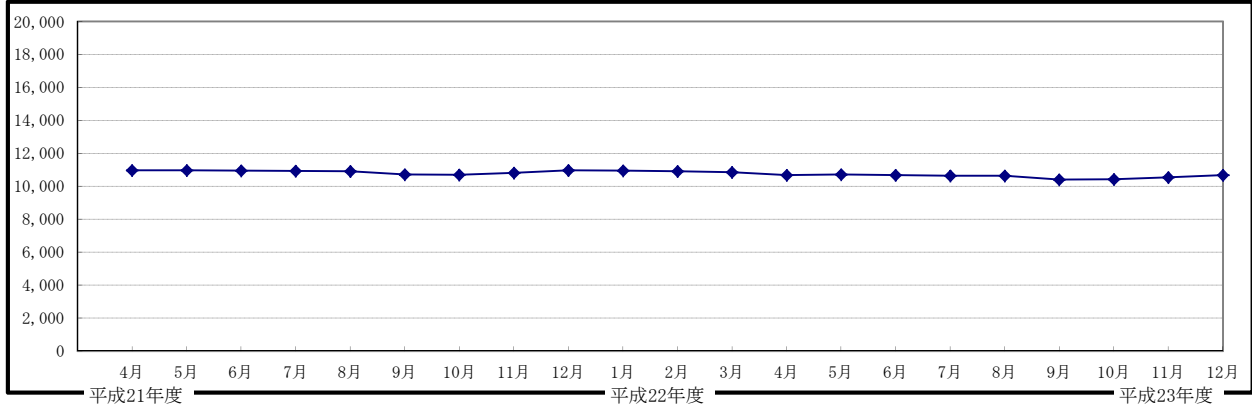
(電灯契約数)

単位：口



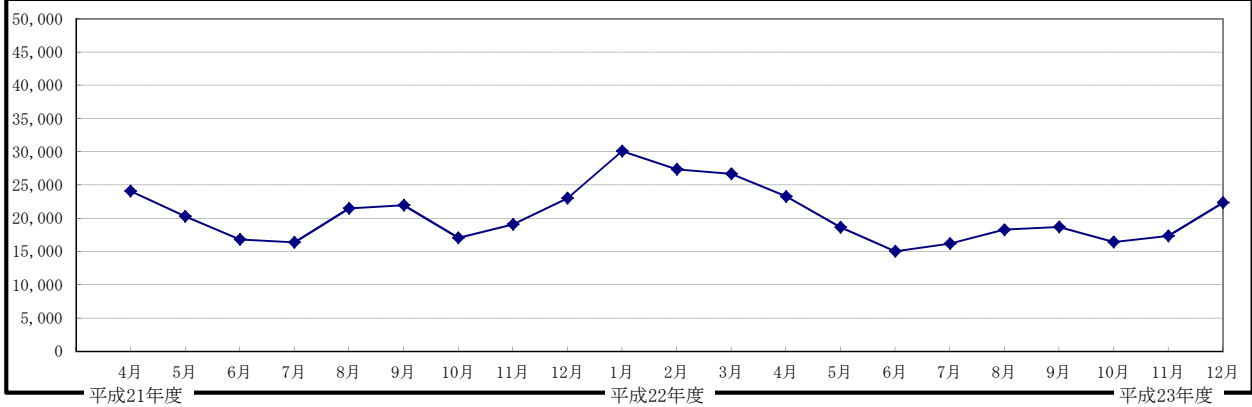
(電力契約数)

単位：口



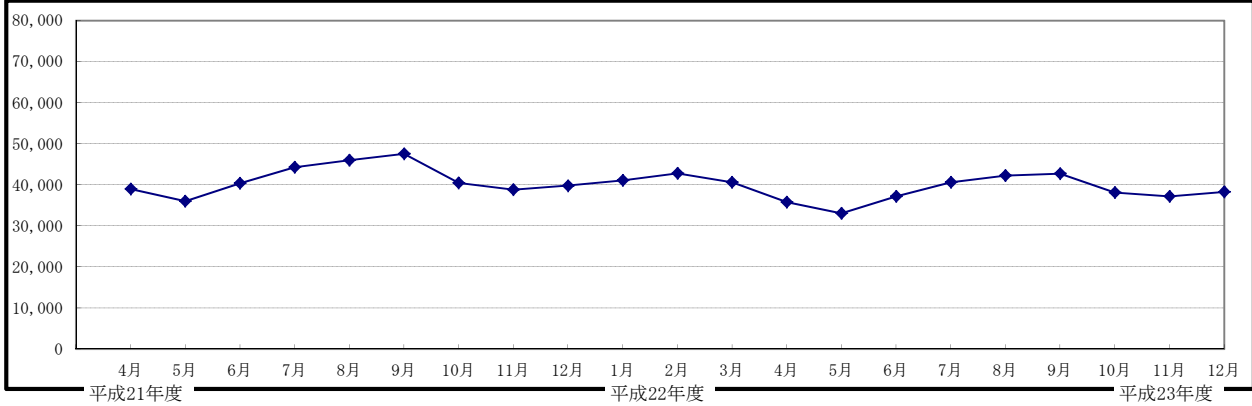
(電灯使用量)

単位：千kwh



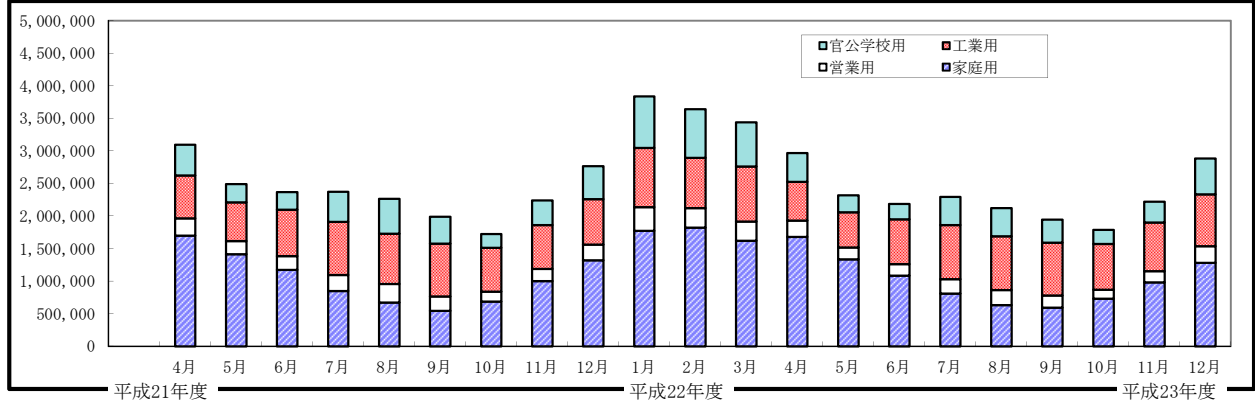
(電力使用量)

単位：千kwh



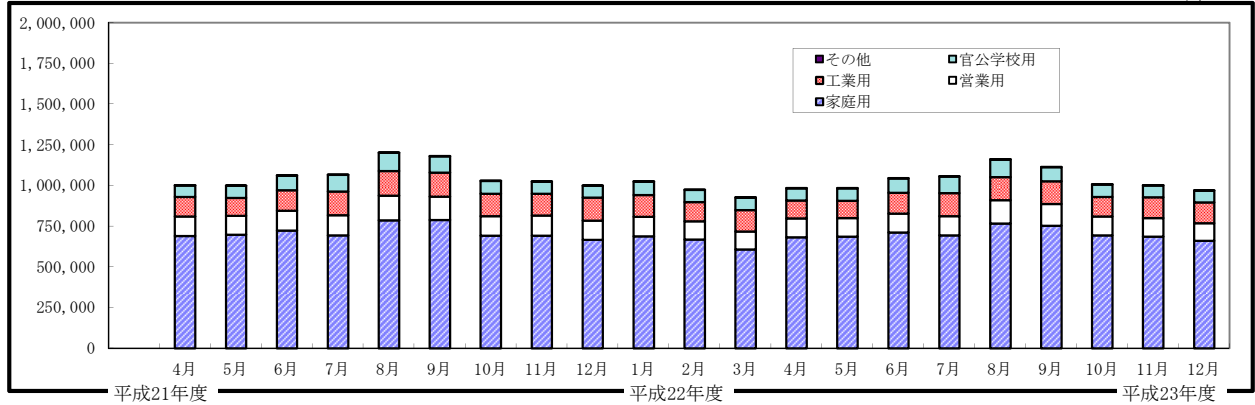
○ガス供給量

単位:m<sup>3</sup>



○水道給水量

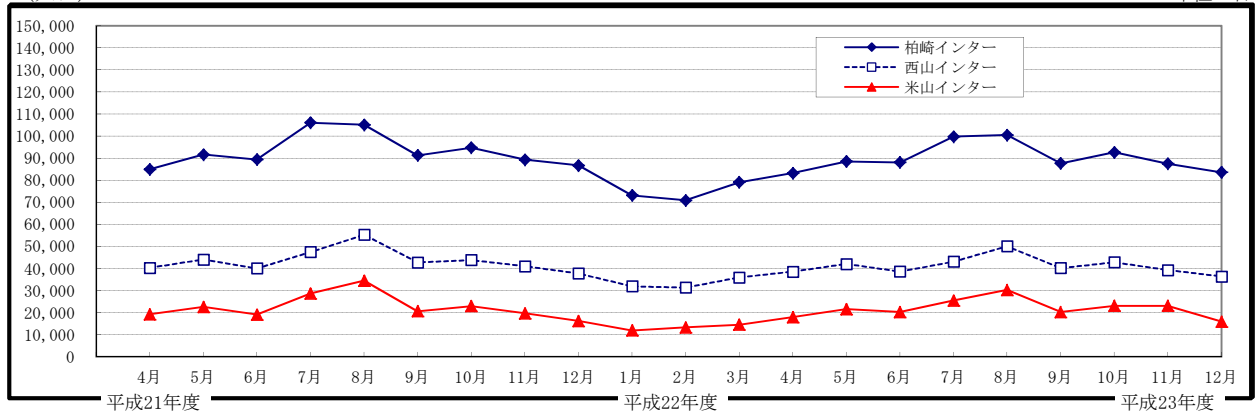
単位:m<sup>3</sup>



○北陸自動車道利用状況

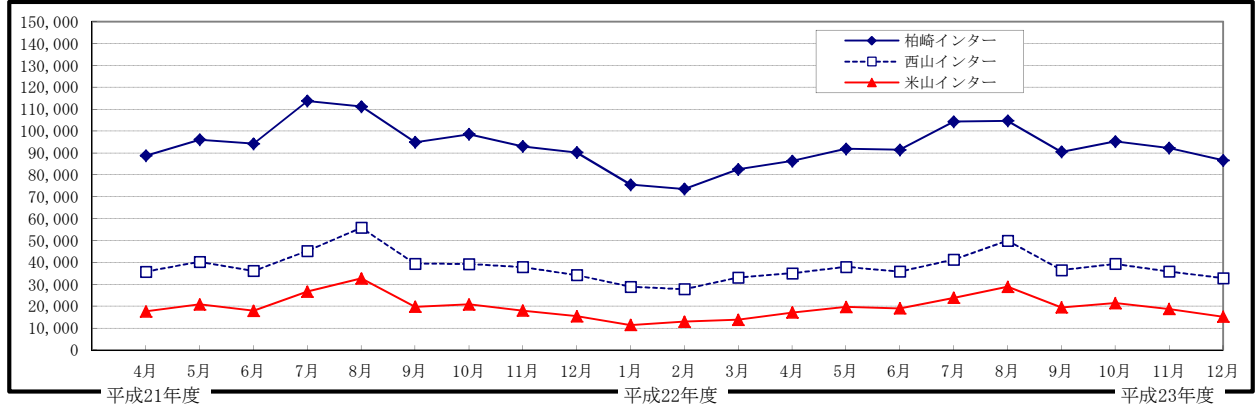
(入口)

単位:台

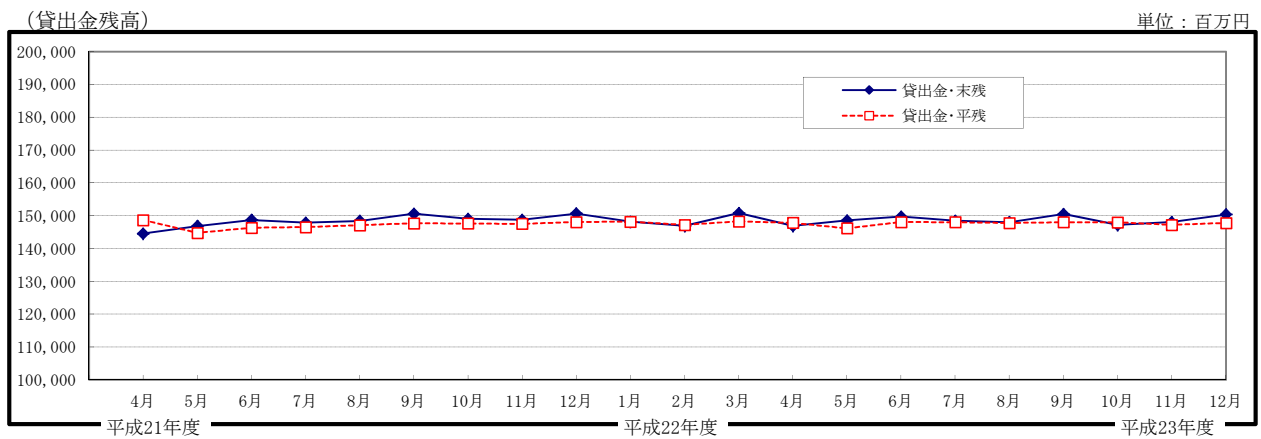
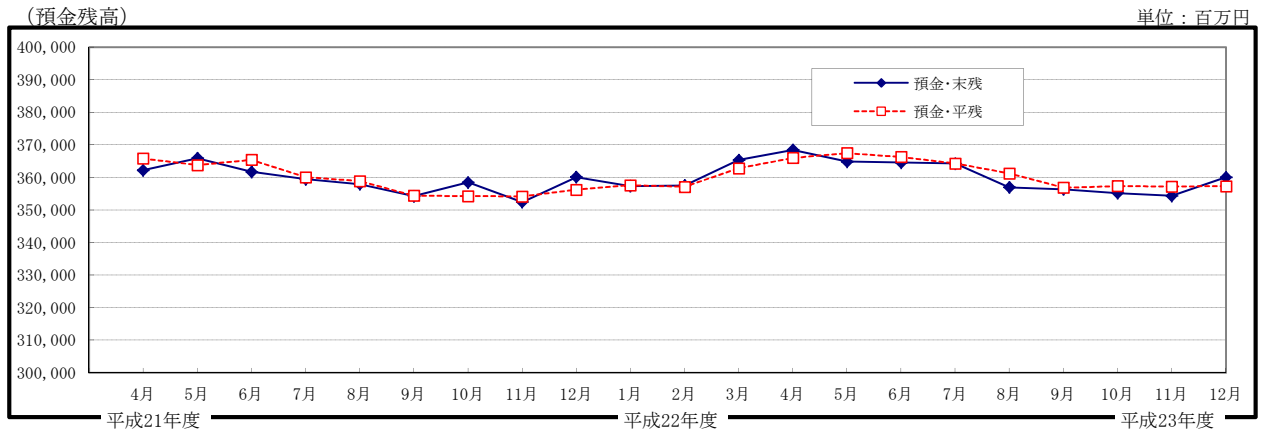


(出口)

単位:台



### ○市内金融機関預貸金残高



### ○手形交換高

